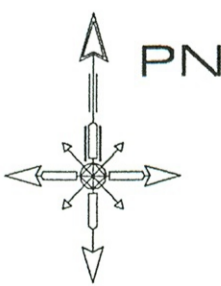


Rzut parteru 1: 50  
±0.00 = 131.00 m.n.p.m.



Zaprojektowano pod względem zgodności z przepisami o bezpieczeństwie i higieny pracy oraz wymaganiami ergonomii - bez zastrzeżeń  
Zmianami w załączonej opinii  
Lp. opinii: 1/08  
Data: 15.07.2005 podpis: [Signature]

dr hab. inż. Zbigniew Balcer  
specjalista do spraw bezpieczeństwa i higieny pracy  
nr uprawnień 009/97 w grupach 1.1, 1.2, 1.3, 4.4  
62-080 Tarnowo Podgórna, ul. Słonecznikowa 21  
tel. kom. 601 980 630, tel./fax (061) 8147 427

Starostwo Powiatowe  
ul. 31 Stycznia 56  
89-600 Chojnice  
woj. pomorskie

Zaprojektowano pod względem zgodności z przepisami o bezpieczeństwie i higieny pracy oraz wymaganiami ergonomii - bez zastrzeżeń  
Zmianami w załączonej opinii  
Lp. opinii: 2/08  
Data: 15.07.2005 podpis: [Signature]

dr hab. inż. Zbigniew Balcer  
specjalista do spraw bezpieczeństwa i higieny pracy  
nr uprawnień 009/97 w grupach 1.1, 1.2, 1.3, 4.4  
62-080 Tarnowo Podgórna, ul. Słonecznikowa 21  
tel. kom. 601 980 630, tel./fax (061) 8147 427

Załącznik do decyzji  
Znak: AB.7351-97/08  
Z dnia 15.07.2009 r.

Zestawienie pomieszczeń

Nr pom.	POMIESZCZENIE	Powierz.m2
1	2	3
O/1	Pom. inwentarskie	110.4
O/2	Paszarnia	17.2
O/3	Pom. ssaków dziko-żyjących	6.2
O/4	Pom. ptaków dziko-żyjących	7.7
O/5	Korytarz	7.7
O/6	Przedsiónek / kl. schodowa	5.8
O/7	Pom. gospodarcze	18.7
O/8	Kuchnia	28.6
Razem		202.3

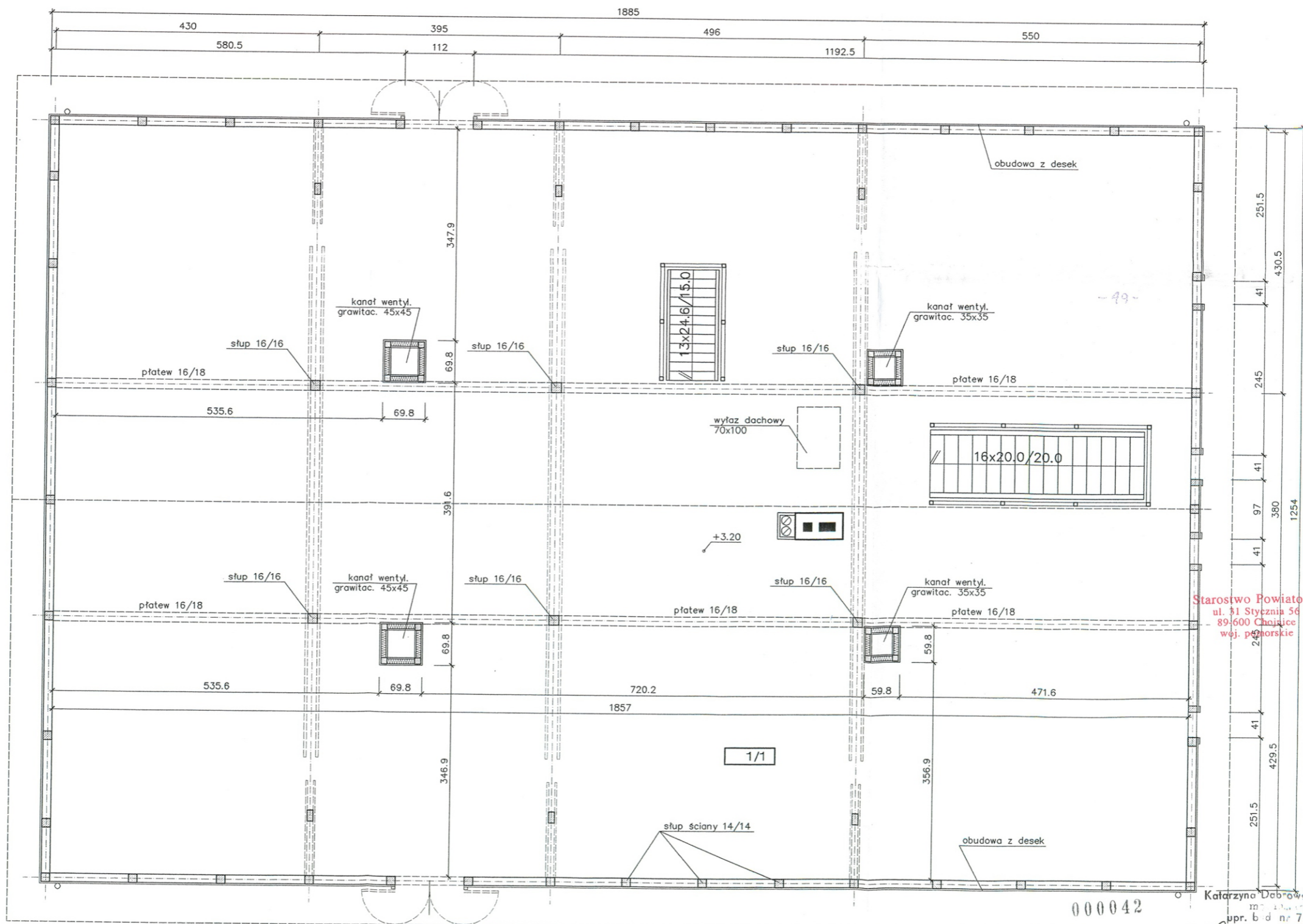
000041

PROJEKTANT GŁÓWNY [Signature]

BIURO USŁUG BUDOWLANO-ARCHITEKTONICZNYCH MGR INŻ. ARCH. KATARZYNA DĄBROWSKA-MARSZAŁK  
ul. Ziemowita 61, 61-063 Poznań

INWESTOR:	PARK NARODOWY "BORY Tucholskie" ul. Długa 33, 89-606 Cherzykowy		
TEMAT:	OŚRODEK DYDAKTYCZNO-MUZEALNY W OSADZIE SŁUŻBOWEJ PNBT W MIEJSCOWOŚCI CHOĆCIŃSKI MŁYN		
OBIEKT:	PROJEKT REMONTU I MODERNIZACJI BUDYNKU INWENTARSKIEGO		
BRANŻA:	ARCHITEKTURA		
PRZEDMIOT RYSUNKU:	RZUT PRZYZIEMI		
PROJEKTOWAŁ:	IMIĘ I NAZWISKO	NR UPRAWNIENI BUDOWLANYCH	PODPIS
OPRACOWAŁ:	mgr inż. arch. Juliusz MALEPSZAK	517Pw92	[Signature]
SPRAWDZIŁ:	tech. bud. Marek JURGA		
SKALA:	1: 50	DATA:	03-2005 15.07.2008

# Rzut poddasza 1: 50



Starostwo Powiatowe  
ul. 31 Stycznia 56  
89-600 Chajnice  
woj. pomorskie

Katarzyna Dąbrowska-Marszał  
m. inż. arch.  
upr. b. d. nr 7 89/Pw ARCH.  
70-000, woj. łódzkie, ul. Fabryczna 172/23/98  
60-244 Poznań, ul. Łokietka nr 3  
tel. 870 80 79

Zestawienie pomieszczeń

Nr pom.	POMIESZCZENIE	Powierz.m2
1	2	3
1/1	Poddasze	227.7
Razem		227.7

000042

PROJEKTANT GŁÓWNY *[Signature]*

BIURO USŁUG BUDOWLANO- ARCHITEKTONICZNYCH MGR INŻ. ARCH. KATARZYNA DĄBROWSKA- MARSZAŁ ul. Ziemowita 61, 61- 063 Poznań

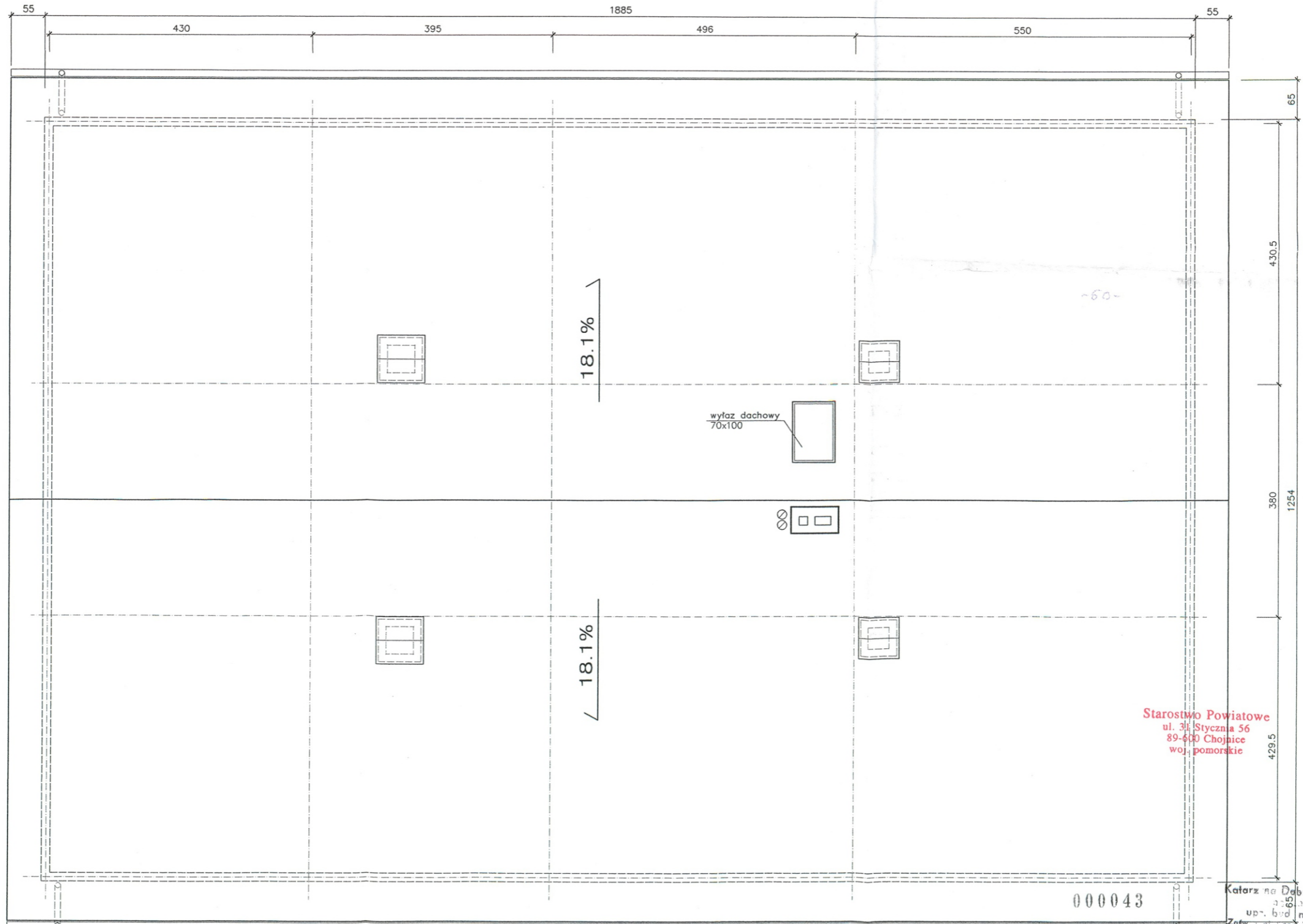
INWESTOR:	PARK NARODOWY "BORY TUCHOLSKIE" ul. Długa 33, 89- 606 Charyzkowy		
TEMAT:	OŚRODEK DYDAKTYCZNO- MUZEALNY W OSADZIE SŁUŻBOWEJ PNBT W MIEJSCOWOŚCI CHOCIŃSKI MŁYN		
OBIEKT:	PROJEKT REMONTU I MODERNIZACJI BUDYNKU INWENTARSKIEGO		
BRANŻA:	ARCHITEKTURA		
PRZEDMIOT RYSUNKU:	RZUT PODDASZA		
PROJEKTOWAŁ:	IMIE I NAZWISKO mgr inż. arch. Juliusz MAŁEPSZAK	NR UPRAWNIENI BUDOWLANYCH 517/Pw92	PODPIS <i>[Signature]</i>
OPRACOWAŁ:	tech. bud. Marek JURGA		
SPRAWDZIŁ:	Prof. zw. dr hab. inż. arch. Aleksander GRYGOROWICZ		
SCALA:	1: 50	DATA:	09-2005 15. 02. 2008

1193/57 ARCH.

NR RYSUNKU: *[Signature]*

A2


# Rzut polaci dachowej 1: 50



Starostwo Powiatowe  
ul. 31 Stycznia 56  
89-600 Chojnice  
woj. pomorskie

000043

Katarzyna Dąbrowska-Marszał  
ul. Dąbrowska 61, 61-063 Poznań  
tel. 873 86 73 42

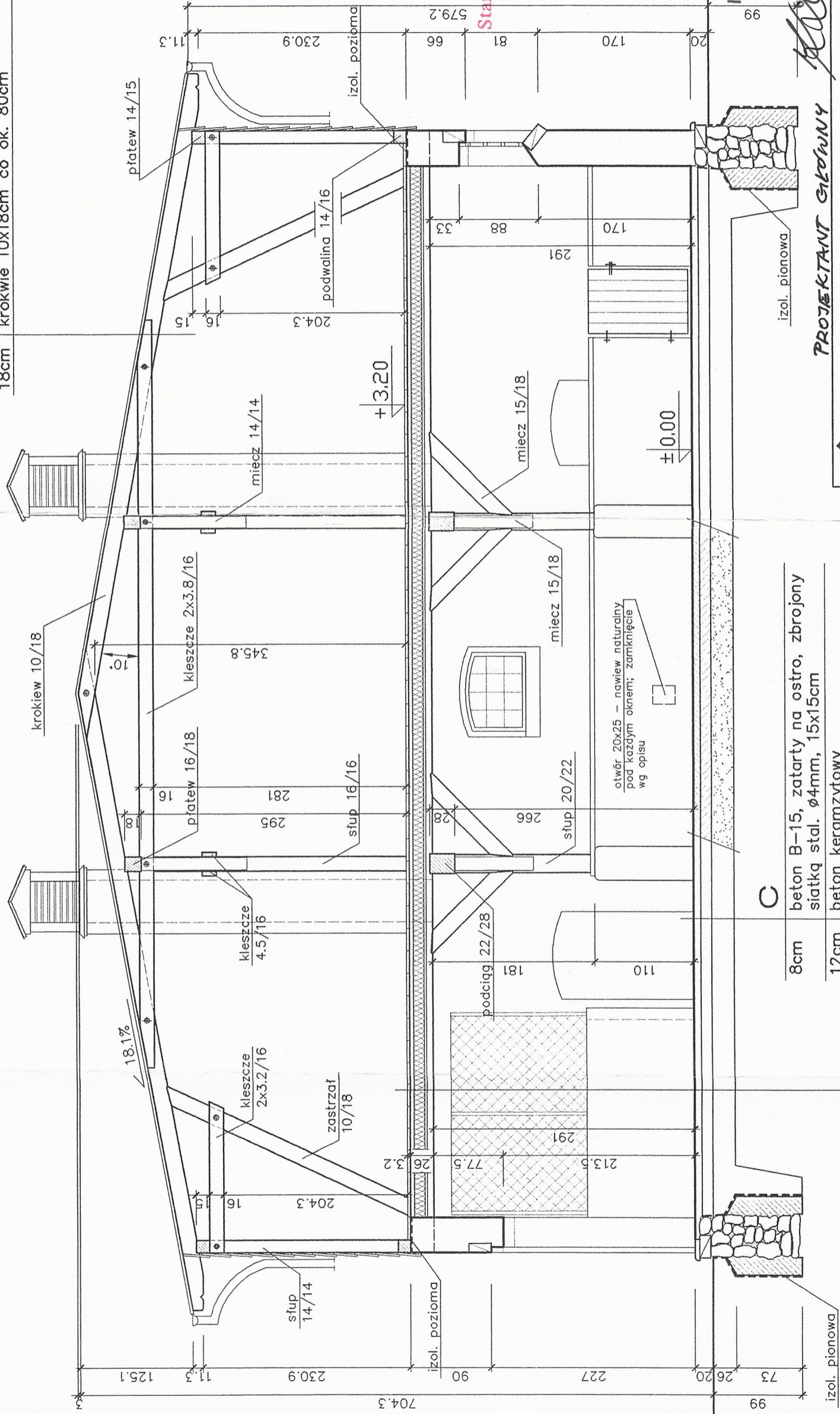
 BIURO USŁUG BUDOWLANO-ARCHITEKTONICZNYCH MGR INŻ. ARCH. KATARZYNA DĄBROWSKA-MARŚAŁ ul. Ziemowita 61, 61-063 Poznań			
INWESTOR: PARK NARODOWY "BORY Tucholskie" ul. Długa 33, 89-606 Charzykowy			
TEMA: OŚRODEK DYDAKTYCZNO-MUZEALNY W OSADZIE SŁUŻBOWEJ PNBT W MIEJSCOWOŚCI CHOCIŃSKI MŁYN			
OBIEKT: PROJEKT REMONTU I MODERNIZACJI BUDYNKU INWENTARSKIEGO			
BRANŻA: ARCHITEKTURA			
PRZEDMIOT RYSUNKU: RZUT POLACI DACHOWEJ			
PROJEKTOWAŁ:	IMIE I NAZWISKO mgr inż. arch. Józef MALEPSZAK	NR UPRAWNIEN BUDOWLANYCH 517Pw92	PODPIS <i>JM</i>
OPRACOWAŁ:	tech. bud. Marek JURGA		
SPRAWDZIŁ:	Prof. zw. dr hab. inż. arch. Aleksander GRYGOROWICZ		
SKALA: 1: 50	DATA: 15. 02. 2008	NR RYSUNKU: 11093/57 ARCH	A3

# Przekrój A-A 1:50

±0.00 = 131.00 m.n.p.m.

**A**

2.8cm	papa termozgrzewalna wierzchniego krycia z posypką w kolorze czerwonym
18cm	papa bitumiczna, podkładowa
	deski 28mm
	krokwie 10x18cm co ok. 80cm



**C**

8cm	beton B-15, zatarty na ostro, zbrojony siatką stal. $\phi$ 4mm, 15x15cm
12cm	beton keramzytowy
25cm	podłoże z piasku gruboziarnistego

**B**

3.2cm	deski podłogowe 32mm
3cm	puszka powietrzna
15cm	wętna miner. w osnowie z folii
	folia o małej paroprzepuszczalności
2.2cm	podbitka z desek 22mm między belkami
26cm	belki stropu 20x26cm

Starostwo Powiatowe  
ul. 31 Syczenia 56  
89-600 Chmielnice  
woj. pomorskie

00044

Katarzyna Dobrowska - Marszał  
ul. ...  
upr. bud nr 7 89/Pw ARCH  
Zgrom. wst. i kas. i ab. nr 17/23/98  
ul. ... 44 Poznań, ul. Skorpionowa 2  
tel. 87 86 79

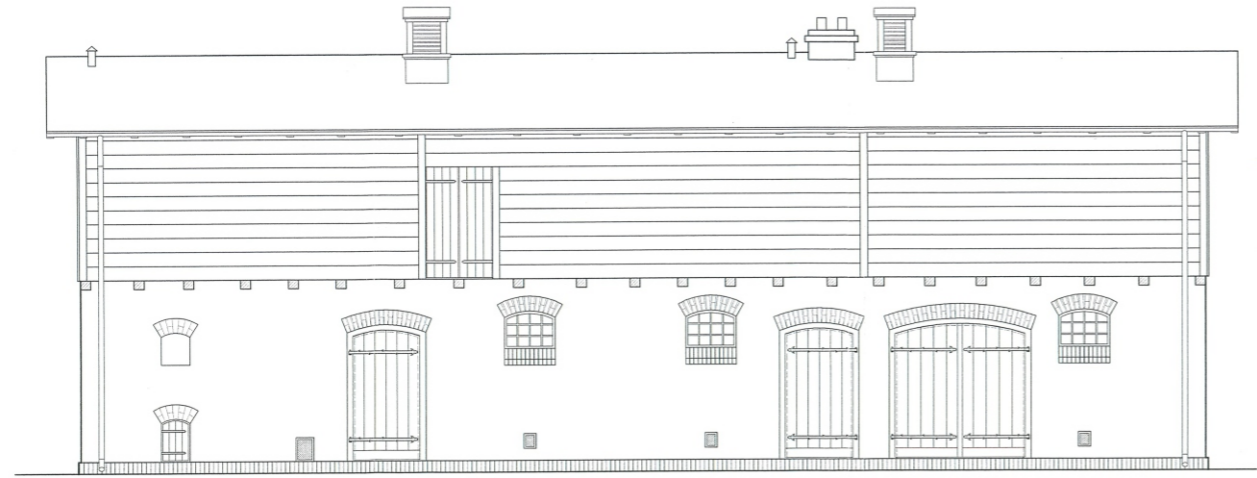
**PROJEKTANT GŁÓWNY**

BIURO USŁUG BUDOWLANO-ARCHITEKTONICZNYCH MGR INŻ. ARCH. KATARZYNA DĄBROWSKA- MARSZAŁ  
ul. Ziemowita 61, 61-063 Poznań

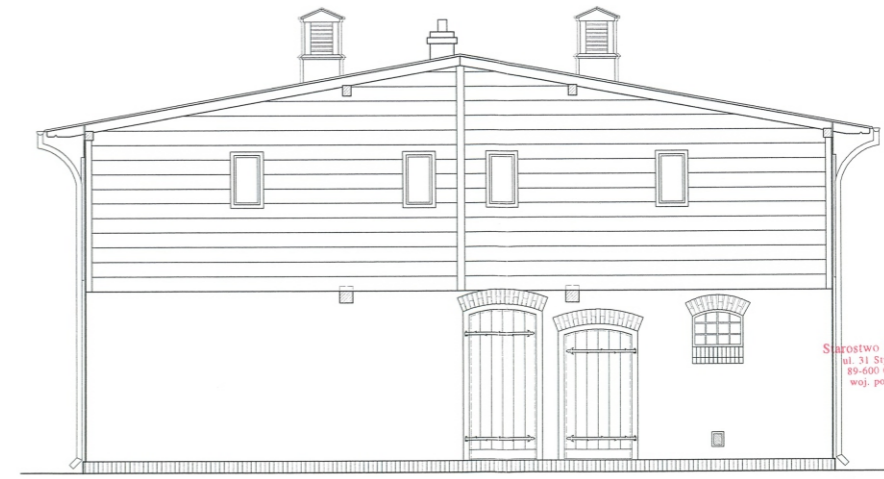
INWESTOR:	PARK NARODOWY "BORY Tucholskie" ul. Długa 33, 89-606 Charzykowy
TEMAT:	OŚRODEK DYDAKTYCZNO-MUZEALNY W OSADZIE SŁUŻBOWEJ PNBT W MIEJSCOWOŚCI CHOCIŃSKI MŁYN
OBIEKT:	PROJEKT REMONTU I MODERNIZACJI BUDYNKU INWENTARSKIEGO
BRANŻA:	ARCHITEKTURA
PRZEDMIOT RYSUNKU:	PRZEKRÓJ POPRZECZNY A-A
PROJEKTOWAŁ:	mgr inż. arch. Juliusz MAŁEPIŃSKI 517PM62
OPRACOWAŁ:	inż. bud. Marek JURGA
SPRAWDZIŁ:	Prof. zw. dr hab. inż. arch. Aleksander GRYGOROWICZ
SYMBOL:	1193/57 ARCH
DATA:	03.2005
SKALA:	1:50
NR UPRAWNIEN BUDOWLANYCH:	517PM62
PODPIS:	<i>[Signature]</i>
NR RYSUNKU:	13.02.2008

A4

Elew. południowa 1: 50



Elew. wschodnia 1: 50



Starostwo Powiatowe  
ul. 31 Stycznia 56  
89-600 Chojnice  
woj. pomorskie

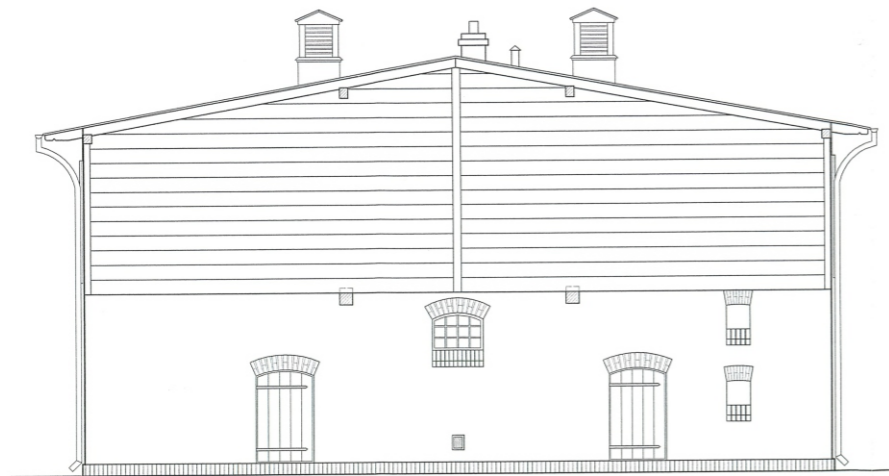
000045

Katarzyna Debowska-Marszał  
upr. budowl. 7 89/Pw ARCH  
ul. 244 Poznań 6, ul. Szarych Kosciuszki 13  
tel. 67 80 73

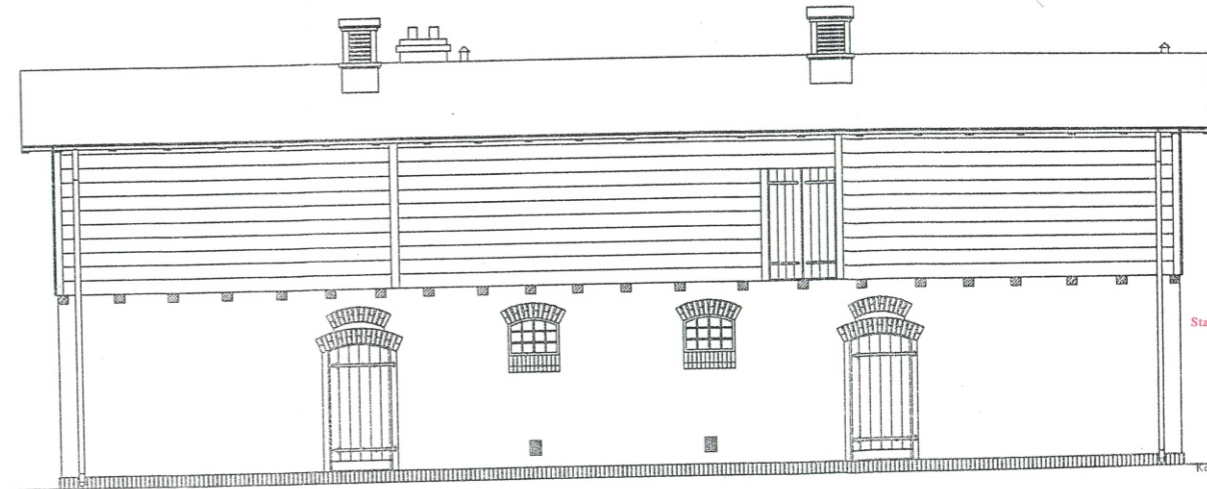
PROJEKTANT GŁÓWNY

BIURO USŁUG BUDOWLANO-ARCHITEKTONICZNYCH MGR INŻ. ARCH. KATARZYNA DĄBROWSKA-MARZAŁ ul. Ziemobita 81, 81-063 Poznań			
INWESTOR: PARK NARODOWY "BORY Tucholskie" ul. Długa 33, 89-606 Charyzów			
TEMAT: OŚRODEK DYDAKTYCZNO-Muzealny w osadzie służbowej PNBt w miejscowości Chociński Młyn			
OBJEKT: PROJEKT REMONTU I MODERNIZACJI BUDYNKU INWENTARSKIEGO			
SZKALA: ARCHITEKTURA			
PRZEMISŁÓWY RYSUNEK: ELEWACJE : POŁUDNIOWA I WSCHODNIA			
INŻ. NADZORCO		INŻ. PRACOWNIK BUDOWLANYCH	
PROJEKTOWAŁ	mgr inż. Jacek Malczewski	OPROJEKTOWAŁ	mgr inż. Jacek Malczewski
OPROJEKTOWAŁ	mgr inż. Marek Jurek	OPROJEKTOWAŁ	mgr inż. Marek Jurek
SPRAWDZIŁ	mgr inż. Jacek Malczewski	OPROJEKTOWAŁ	mgr inż. Jacek Malczewski
SKALA: 1: 50	DATA: 03-2006- 15	199/67 ARCH	15.02.2006 A5

Elew. zachodnia 1: 50



Elew. północna 1: 50



Starostwo Powiatowe  
ul. 31 Stycznia 56  
89-600 Chojnice  
woj. pomorskie

000046

Katarzyna Dąbowska-Marszał

ul. Żelazna 13-01

upr. b.d.nr 7 89/Pw ARCH.

Zas. Woj. i. os. - ob. nr 17223/98

61-244 Poznań, ul. Skopcewskiego 10

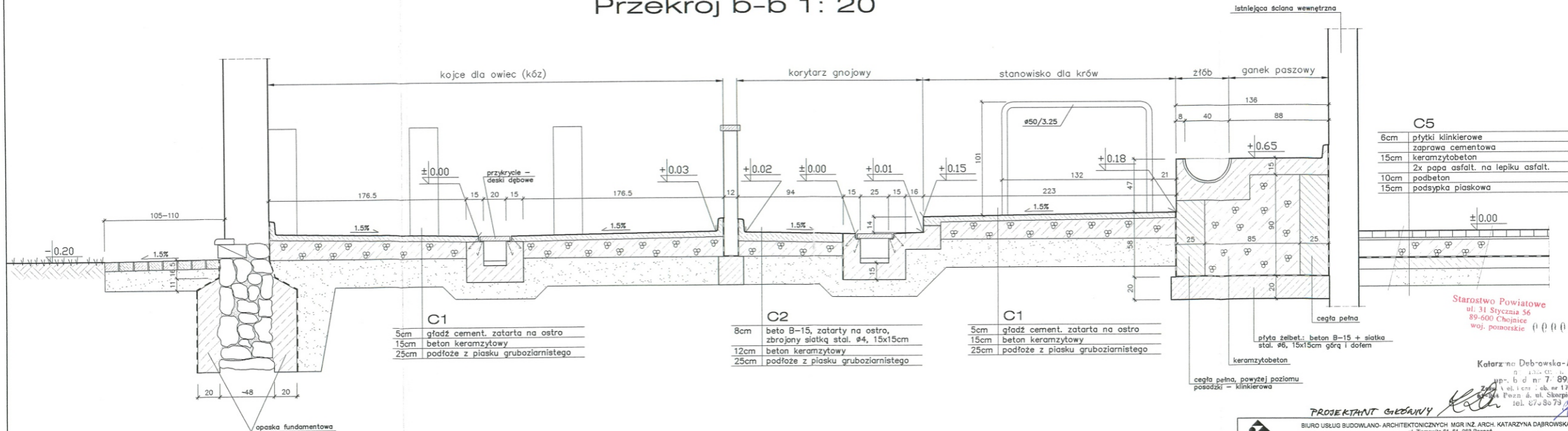
tel. 67/78079

PROJEKTANT GŁÓWNY

BIURO USŁUG BUDOWLANO-ARCHYTEKTONICZNYCH MGR INŻ. ARCH. KATARZYNA DĄBOWSKA-MARŞAŁ  
ul. Żelazna 13, 61-063 Poznań

INWESTOR:	PARK NARODOWY "SORBY TUCHOLSKIE" ul. Długa 33, 89-606 Charyzowy		
TEMAT:	OŚRODEK DYDAKTYCZNO-MUZEALNY W OSADZIE SŁUBOWEJ PNBT W MIEJSCOWOŚCI CHOĆCINKO MILYN		
OBJEKT:	PROJEKT REMONTU I MODERNIZACJI BUDYNKU INWENTARSKIEGO		
BRANŻA:	ARCHITEKTURA		
PRZEDMIOT RYSUNKU:	ELEWACJE : ZACHODNIA I PÓŁNOCNA		
	INŻ. NADZORAD	NA UPRZĄDZENIE BUDOWLANYCH	PODPIS
PROJEKCYJNA:	mgr inż. JAROSŁAW WALECZEK	01/07/08	<i>Jm</i>
OPRACOWAŁ:	mgr inż. MARJA JORDA		
OPRACOWAŁ:	mgr inż. inż. inż. ANNA MARJA GRYGONOWICZ	11/05/07 ARCH.	<i>AG</i>
SKALA:	1: 50	DATA: 15.02.2008	

# Przekrój b-b 1: 20



**C1**

5cm	gładz cement. zatarta na ostro
15cm	beton keramzytowy
25cm	podłoże z piasku gruboziarnistego

**C2**

8cm	beton B-15, zatarty na ostro, zbrojony siatką stal. #4, 15x15cm
12cm	beton keramzytowy
25cm	podłoże z piasku gruboziarnistego

**C1**

5cm	gładz cement. zatarta na ostro
15cm	beton keramzytowy
25cm	podłoże z piasku gruboziarnistego

**C5**

6cm	plytki klinkierowe
	zaprawa cementowa
15cm	keramzytobeton
	2x papa asfalt. na lepiku asfalt.
10cm	podbeton
15cm	podsyпка piaskowa

Starostwo Powiatowe  
ul. 31 Stycznia 56  
89-600 Chojnice  
woj. pomorskie 000047

Katarzyna Dąbrowska-Marszał  
ul. 31 Stycznia 56  
89-600 Chojnice  
tel. 070 30 73 00

**PROJEKTANT GŁÓWNY** *Kata*

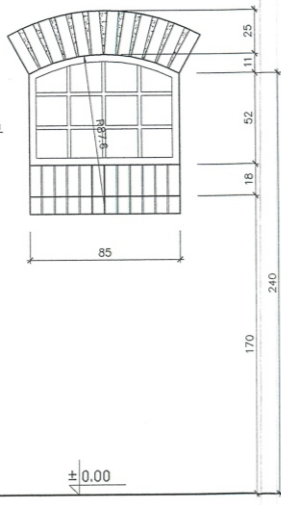
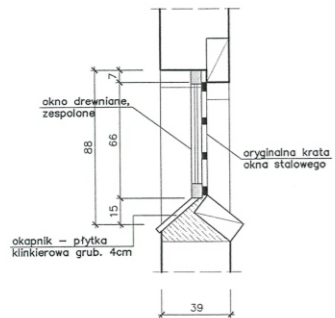
BIURO USŁUG BUDOWLANO-ARCHITECTONICZNYCH MGR INZ. ARCH. KATARZYNA DĄBROWSKA-MARZAŁ  
ul. Ziemowita 61, 61-063 Poznań

INWESTOR:	PARK NARODOWY "BORY Tucholskie" ul. Długa 33, 89-608 Charzykowy		
TEMAT:	OŚRODEK DYDAKTYCZNO-MUZEAŁNY W OSADZIE SŁUŻBOWEJ PNBT W MIEJSCOWOŚCI CHOĆMIŃSKI MŁYN		
OBIEKT:	PROJEKT REMONTU I MODERNIZACJI BUDYNKU INWENTARSKIEGO		
BRANŻA:	ARCHITECTURA		
PRZEDMIOT RYSUNKU:	DETAL POSADZKI - PRZEKRÓJ b-b		
IMIE I NAZWISKO		NR LICZNIKA BUDOWLANYCH	POCIS
PROJEKTOWAŁ	mgr inż. Julia Maleszka	5170/02	<i>Jm</i>
OPRACOWAŁ	inż. inż. Marek Jurka		
SPRAWDZIŁ	Prof. dr hab. inż. Andrzej Ortynowicz	1199/07 ARCH.	
SKALA:	1: 20	15.09.2008 -03-2008	NR RYSUNKU <i>17</i>

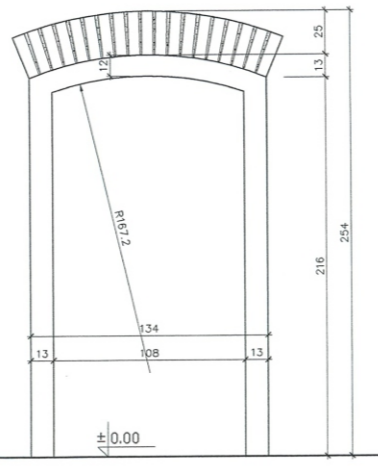




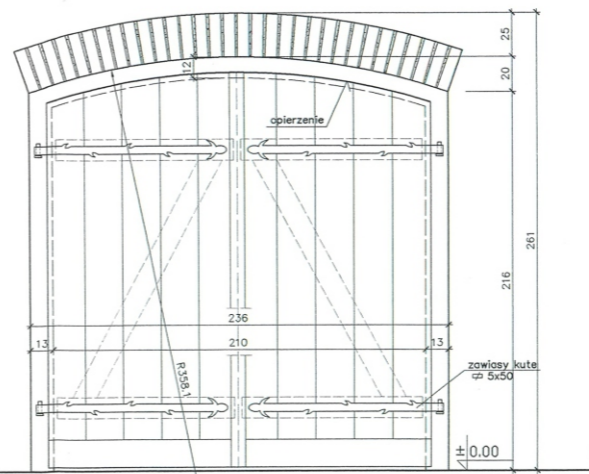
# Detal otworów okiennych i drzwiowych 1:20



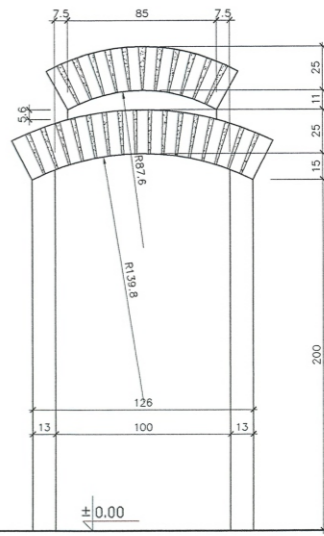
Okna szt.8



Drzwi



Brama w elewacji południowej



Drzwi w elewacji północnej

Starostwo Powiatowe  
ul. 31 Stycznia 56  
89-600 Chojnice  
woj. pomorskie

**UWAGI :**

1. Drzwi ciesielskie - skobel oryginalny, odnowiony, lub nowy wg oryginalnego wzoru
2. Okna - drewniane, krosnowe, 1-ramowe, zespolone + nałożona na okno kratka oryginalna okna stalowego, lub stalowa kratka wykonana na wzór istniejącej

Katarzyna Dębowa-Marszał  
ul. Długa 7 89/Pw ARCH  
Zdaniem, tel. 61 83 17 41 43/98  
Poznań, ul. Łęgorzewska 10  
tel. 61 83 57 93

**PROJEKTANT GŁÓWNY**

BIURO USŁUG BUDOWLANO-ARCHITEKTONICZNYCH MGR INŻ. ARCH. KATARZYNA DĄBROWSKA-MARSZAŁ  
ul. Ziemiowita 61, 61-063 Poznań

INWESTOR: PARK NARODOWY "BORY Tucholskie" ul. Długa 33, 89-608 Charzykowy

TEMAT: OŚRODEK DYDAKTYCZNO-MUZEAŁNY W OSADZIE SŁUŻBOWEJ PNiBT W MIEJSCOWOŚCI CHOĆCIŃSKI MŁYN

OBJEKT: PROJEKT REMONTU I MODERNIZACJI BUDYNKU INWENTARSKIEGO

BRANŻA: ARCHITEKTURA

PRZEDMIOT WYSŁUKU: DETAL OTWORÓW OKIENNYCH I DRZWIOWYCH			
IMI I NAZWISKO		NR LIPSIANINER BUDOWLANYCH	
PROJEKTOWAŁ	mgr inż. arch. JULIAN MAŁEPIŃSKI	517P/02	PODPIS
OPRACOWAŁ	mgr. bud. MARIUSZ JURDA		
SPRAWDZIŁ	Prof. zw. dr hab. inż. arch. ANNA MARIJA GRYGORCZAK		

SKALA: 1:20

DATA: 15.02.2008 08-2005

NR RYSUNKU: 1193/05 ARCH

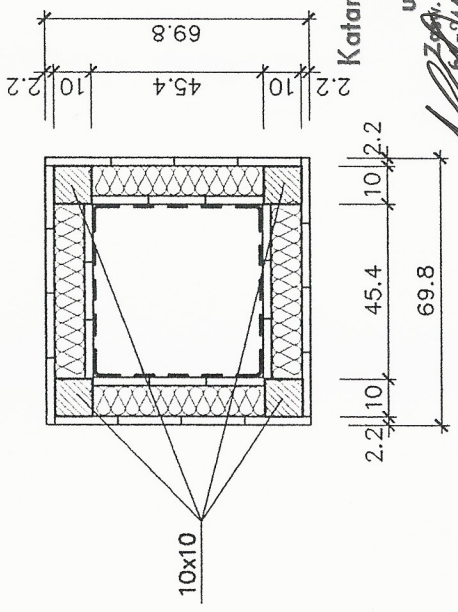
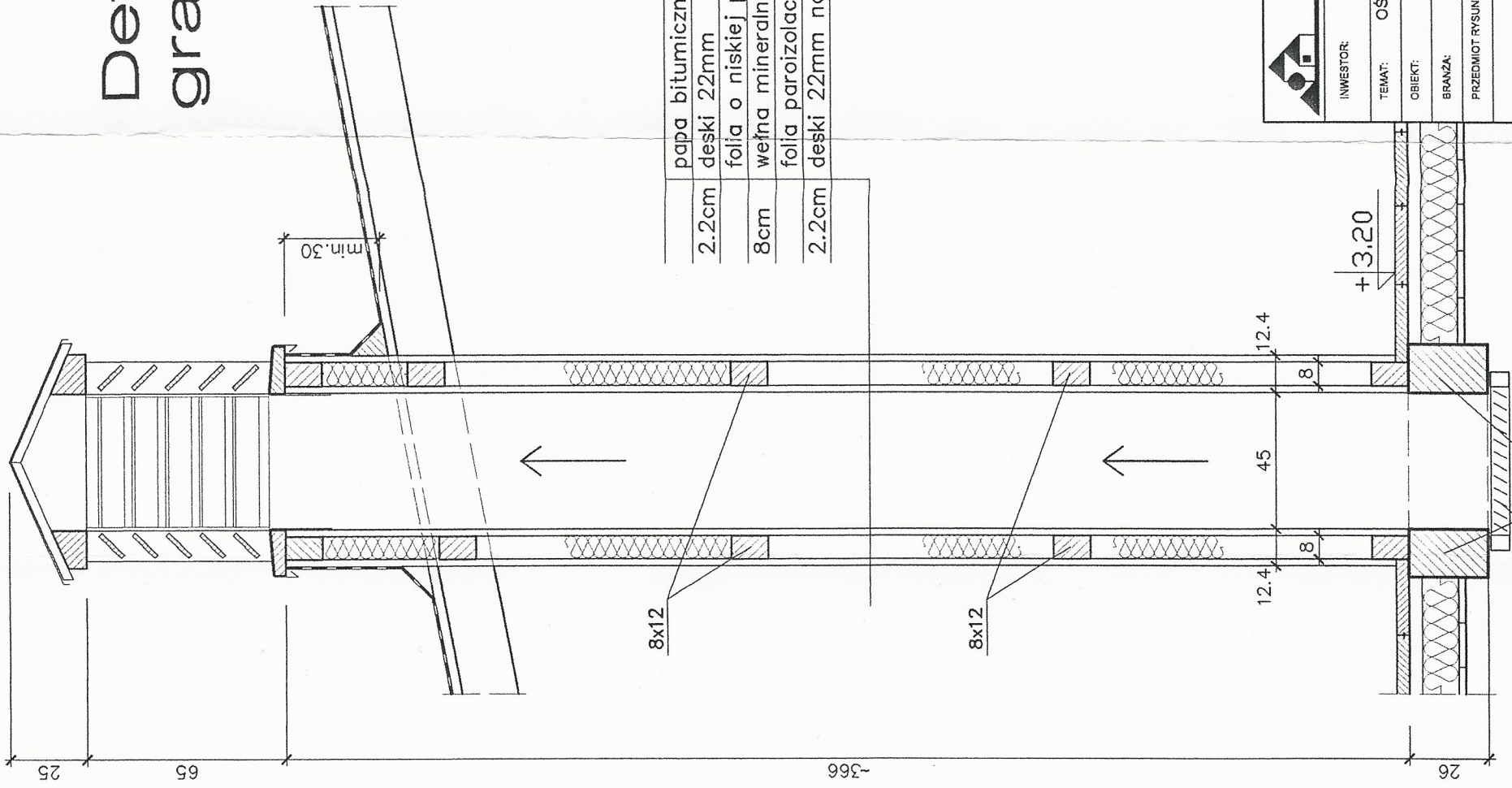
NR RYSUNKU: A9

# Detal kanału wentyl. grawitacyjnej 1:20

Knafy wywiewne wentyl. naturalnej wykonac :

- 2 kanały o wymiarach 45x45cm w głównym pomieszczeniu inwentarskim
- 1 kanał o wym. 30x30cm w pom. kuźni
- 1 kanał o wym. 30x30cm w pom. zwierząt dziko żyjących

2.2cm	papa bitumiczna, izolacyjna
8cm	folia o niskiej paroprzepuszczalności wełna mineralna
2.2cm	folia paroizolacyjna deski 22mm na fatach 8x12



Starostwo Powiatowe  
ul. 31 Syczaka 56  
89-600 Chojnice  
woj. pomorskie

Katarzyna Dobrowolska - Marszał  
ul. ...  
upr. bud. nr 7 89/Pw ARCH.  
ul. ...  
ul. Skorpiona 102  
tel. 8/5 80 79

000050

PROJEKTANT GŁÓWNY

BIURO USŁUG BUDOWLANO-ARCHITEKTONICZNYCH MGR INŻ. ARCH. KATARZYNA DĄBROWSKA-MARZAŁ  
ul. Ziemowita 61, 61-063 Poznań

INWESTOR:	PARK NARODOWY "BORY Tucholskie" ul. Długa 33, 89-606 Charzykowy		
TEMAT:	OŚRODEK DYDAKTYCZNO-MUZEALNY W OSADZIE SŁUŻBOWEJ PNBT W MIEJSCOWOŚCI CHOCIŃSKI MŁYN		
OBIEKT:	PROJEKT REMONTU I MODERNIZACJI BUDYNKU INWENTARSKIEGO		
BRANŻA:	ARCHITEKTURA		
PRZEDMIOT RYSUNKU:	DETAL KANAŁU WENTYL. GRAWITACYJNEJ		
PROJEKTOWAŁ	IMIĘ I NAZWISKO	NR UPRAWNIEN BUDOWLANYCH	PODPIS
OPRACOWAŁ	mgr inż. arch. Juliusz MAŁEPSZAK	517/PW82	
SPRAWDZIŁ	inż. bud. Marek JURGA		
SKALA:	1:20	DATA: 15.10.2008	NR RYSUNKU: 93-2005

kratka żaluzyjna z możliwością regulacji

wymian 16x26 między belkami stropu

A10