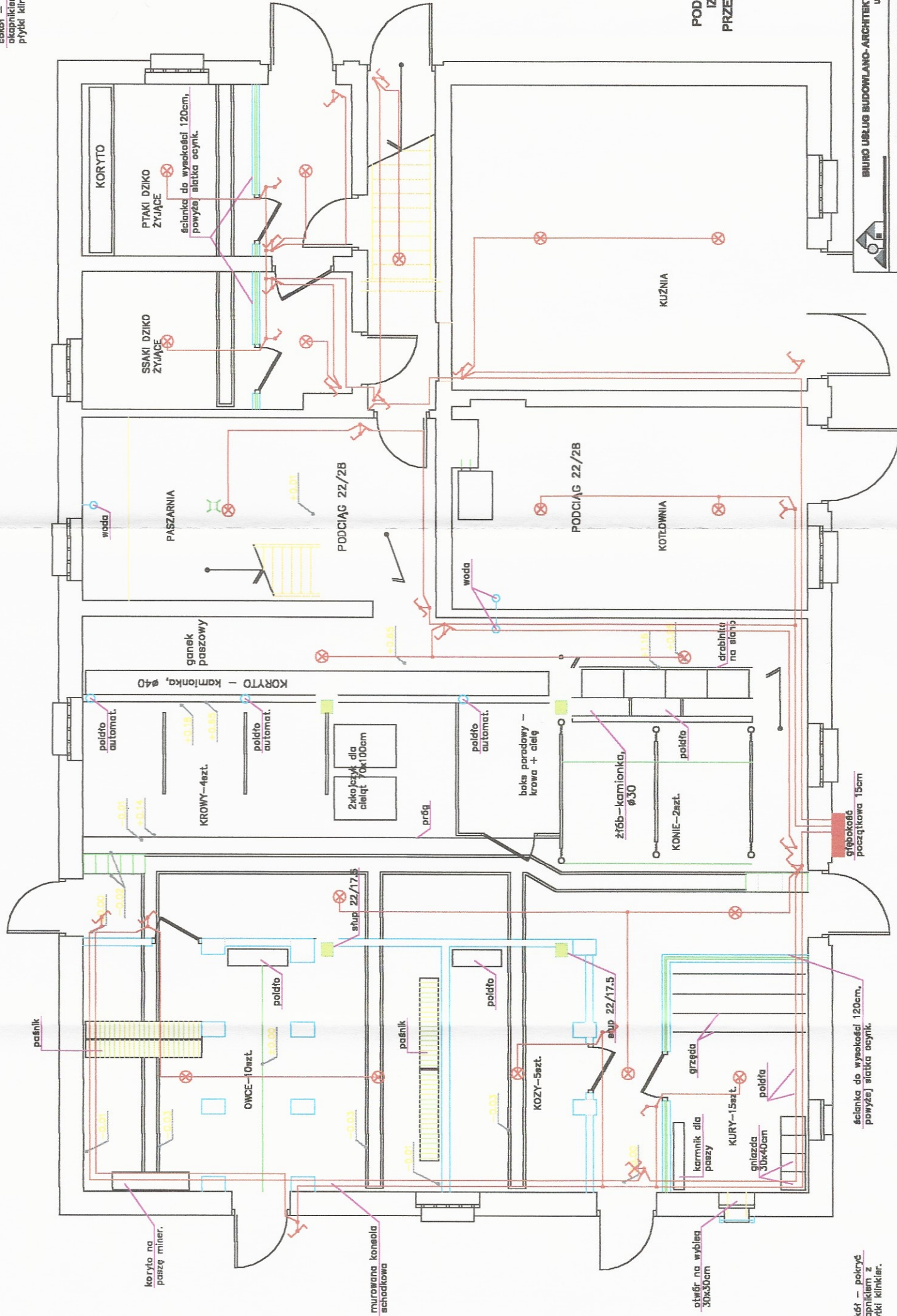


ceklef - pokryć
okapnikiem z
płytki klinkier.



ceklef - pokryć
okapnikiem z
płytki klinkier.

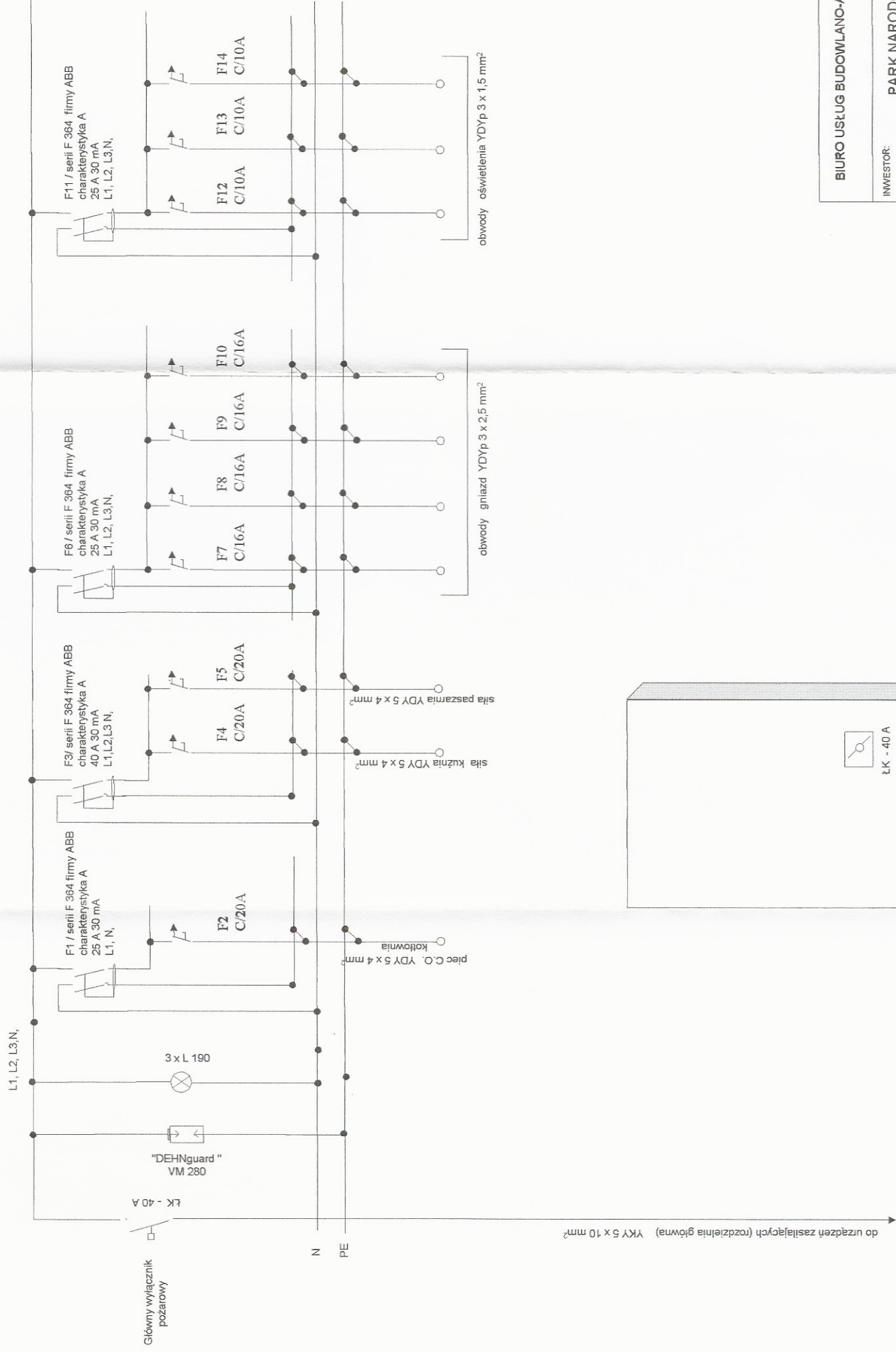
UWAGA

PRACE INSTALACYJNE PROWADZIĆ RÓWNOLEGLE Z PRACAMI BUDOWLANYMI

Instalacje grzejnik wykonane przewodem YDYp 3 x 2,5 mm² / 750 V
Instalacje oświetlenia wykonane przewodem YDY 3 x 1,5 mm² / 750 V
Instalacje grzejnik 3 - fazowych wykonane przewodem YDY 5 x 4 mm² / 750 V

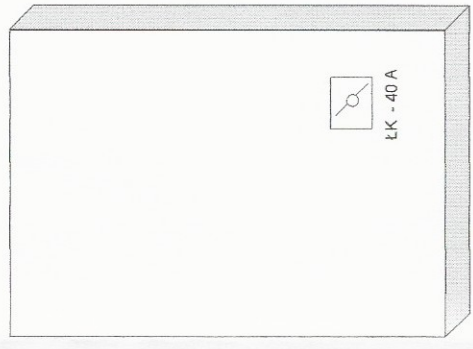
**PODSTAWOWA OCHRONA PRZECIWPORĄŻENIOWA
IZOLACJA ROBOCZA DODATKOWA OCHRONA
PRZECIWPORĄŻENIOWA SAMOCZYNNIE WYŁĄCZANIE
ZASILANIA**

		BIURO UŚLUG BUDOWLANO-ARCHITEKTURNICZNYCH INŻ. INŻ. ARCH. KATARZYNA DĄBROWSKA-BAŁEZAL ul. Złotowita 61, 61-008 Poznań	
INWESTOR:	PARK MARSOWY "BORY Tucholskie" ul. Długa 33, 89-808 Choczewo		
TEMAT:	OŚRODEK DYDAKTYCZNO-MUZEAJNY W OSADZIE SŁUBOWEJ PNBT W MIEJSCOWOŚCI CHOĆKIBSKI MŁYŃ		
OBIEKT:	PROJEKT REMONTU BUDYNKU INWENTARZNIEGO		
INWAŻER:	ELEKTRYCZNA		
PRZEKAZAŁ RYTMALINIA:	INSTALACJA ELEKTRYCZNA OŚWIETLENIA		
PROJEKTOWAŁ:	INŻ. Grzegorz Domański	NR LICZBY INŻENIERSKIEJ:	11090/PW
OPRACOWAŁ:	INŻ. Piotr Gawron	NR LICZBY INŻENIERSKIEJ:	158/90/PW
SPRACOWAŁ:	INŻ. Leszek Twardowski	DATA:	03. 2005
BRAMA:		NR PROJEKTU:	E1



Uwaga:
 wykonać połączenia wyrównawcze miejscowe które połączyć z zaciskiem głównym budynku

Podstawowa ochrona przeciwporażeniowa izolacja robocza
 Dodatkowa ochrona przeciwporażeniowa samoczynne wyłączenie zasilania



Skrzynka uszczelniona IP 55 typu S442 - IP 55 w/g kat. firmy "ARIEL"

UWAGA: ROZDZIELNIE ZABUDOWAĆ NA ZEWNĄTRZ BUDYNKU

BIURO USŁUG BUDOWLANO-ARCHITELTONICZNYCH MGR. INŻ. ARCH. KATARZYNA DĄBROWSKA -MARSZAŁ ul. Zienowita 61 61-063 Poznań		
INWESTOR:	PARK NARODOWY "BORY Tucholskie" ul. Długa 33 89-606 Chairzykowy	
OBIEKT:	OSRODEK DYDAKTYCZNO-MUZEALNY W OSADZIE SŁUŻBOWEJ PNBt W MIEJSCOWOŚCI CHOCIŃSKI MŁYŃ BUDYNEK INWENTARSKI	
BRANŻA:	ELEKTRYCZNA	
TEMAT RYSUNKU	ROZDZIELNIA	
IMIE I NAZWISKO	NR UPRAWNIEN	PODPIS
PROJEKTOWAŁ	inż. Grzegorz Domański	upr. 110/60/PW
OPRACOWAŁ	inż. Piotr Gawron	
SPRAWDZIŁ	inż. Leszek Twardzowski	upr. 158/60/Pw
DATA:	03.2005	NR RYSUNKU
		E 3