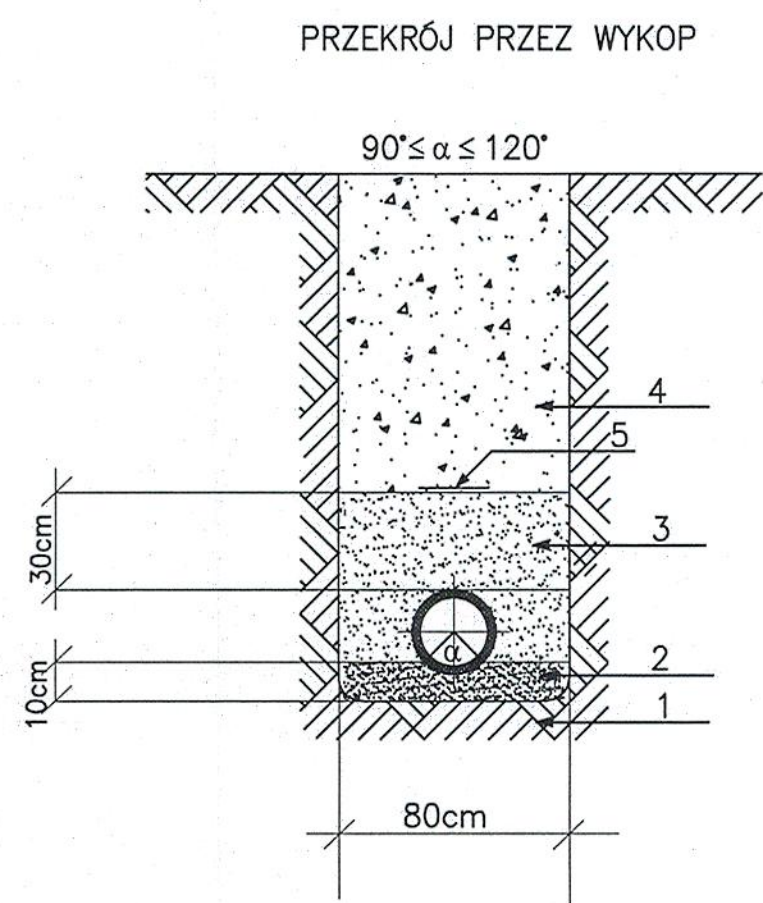


p.p. 120,0m n.p.m							
RZĘDNE TERENU PROJEKTOWANEGO	128,20	129,80	129,80	130,12	130,14	131,10	
RZĘDNE TERENU ISTNIEJĄCEGO	128,20	129,80	129,80	130,12	130,14	131,10	
RZĘDNE OSI PRZEWODU	128,20	129,80	129,80	130,10	130,10	131,10	
ŚREDNICE / DŁUGOŚCI		Ø63 x 4,7mm PE 80 PN 10(SDR 13,6) / 27,5m					r.st.oc Ø50
SPADKI / DŁUGOŚCI		11‰	19,3	450‰	2,2	10‰	6,7
ODLEGŁOŚCI	0,0		17,8	19,3	21,5	27,5	28,2



1. Grunt rodzimy
2. Warstwa wyrównawcza (podsypka o grubości 10-15cm).
3. Obsypka piaskiem do wys. 30cm ponad grzbiet przewodu
4. Zасыпка gruntem rodzimym
5. Taśmą koloru niebieskiego szer. 10cm z wtopionym drutem identyfikacyjnym

Starostwo Powiatowe  
ul. 31 Stycznia 56  
89-600 Chojnice  
woj. pomorskie

000101

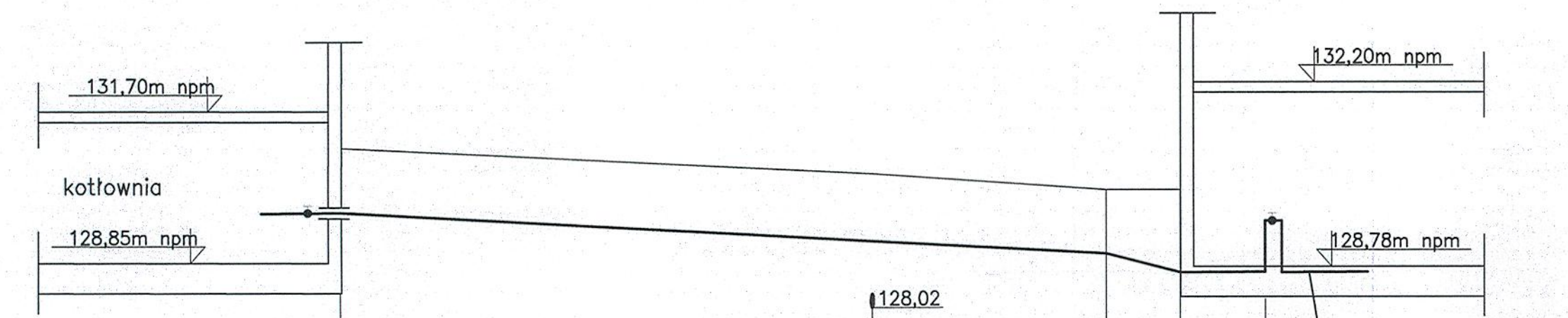
BIURO USŁUG BUDOWLANO- ARCHITEKTONICZNYCH MGR INŻ. ARCH. KATARZYNA DĄBROWSKA- MARSZAŁ ul. Ziemowita 61, 61- 063 Poznań			
INWESTOR:	PARK NARODOWY "BORY Tucholskie" ul. Długa 33, 89- 606 Charzykowy		
TEMAT:	OŚRODEK DYDAKTYCZNO- MUZEALNY W OSADZIE SŁUŻBOWEJ PNBT W MIEJSCOWOŚCI CHOCIŃSKI MŁYN		
OBIEKT:	SIECI WOD-KAN		
BRANŻA:	INSTALACJE SANITARNE		
PRZEDMIOT RYSUNKU:	PROFIL PRZYŁĄCZA WODY		
	IMIĘ I NAZWISKO	NR UPRAWNIEN BUDOWLANICH	PODPIS
PROJEKTOWAŁ	mgr inż. Małgorzata Przewodnicka	283/66/352/11/PW	<i>Małgorzata Przewodnicka</i>
OPRACOWAŁ			
SPRAWDZIŁ	mgr inż. Ewa Wiśniewska	229/09/PW	<i>Ewa Wiśniewska</i>
SKALA:	1: 100	DATA:	03. 2005 15. 02. 2005

BUDYNEK SCHRONISKA

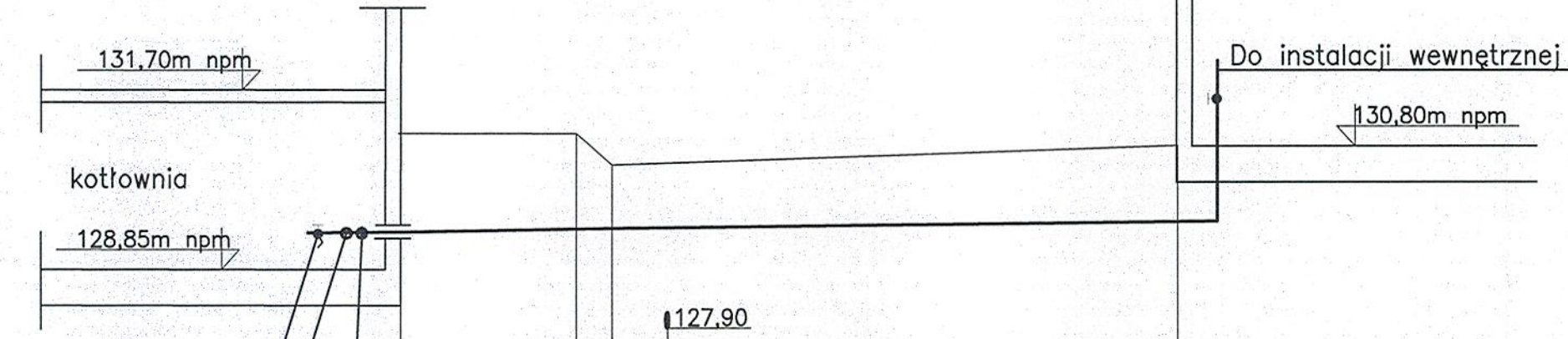
BUDYNEK DWORKU

BUDYNEK SCHRONISKA

BUDYNEK INWENTARSKI



Przewody układane w warstwie izolacji termicznej



Zawór zwrotny antyskażeniowy typ BA

p.p. 120,0m npm				
RZĘDNE TERENU PROJEKTOWANEGO	129,80	131,01		
RZĘDNE OSI PRZEWODU	129,80	131,01	129,24	130,50
ŚREDNICE WODY ZIMNEJ/ DŁUGOŚCI	63/126 r. PE-X/ 43,5m			
ŚREDNICE WODY CIEPŁEJ I CYRKULACJI/ DŁUGOŚCI	w.c. 50/114 r. PE-X/ 43,5m    cyrkulacja 32/76 r. PE-X/ 43,5m			
SPADKI / DŁUGOŚCI	36,0	22‰	3,5	100‰
ODLEGŁOŚCI	0,0	25,0	36,0	39,5
				4,0
				43,5

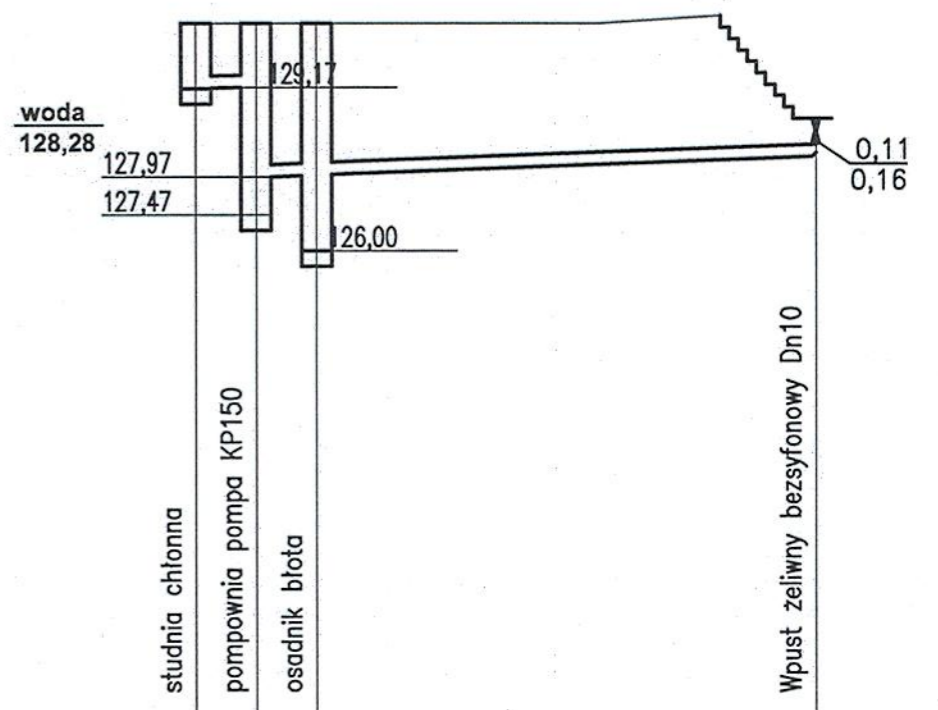
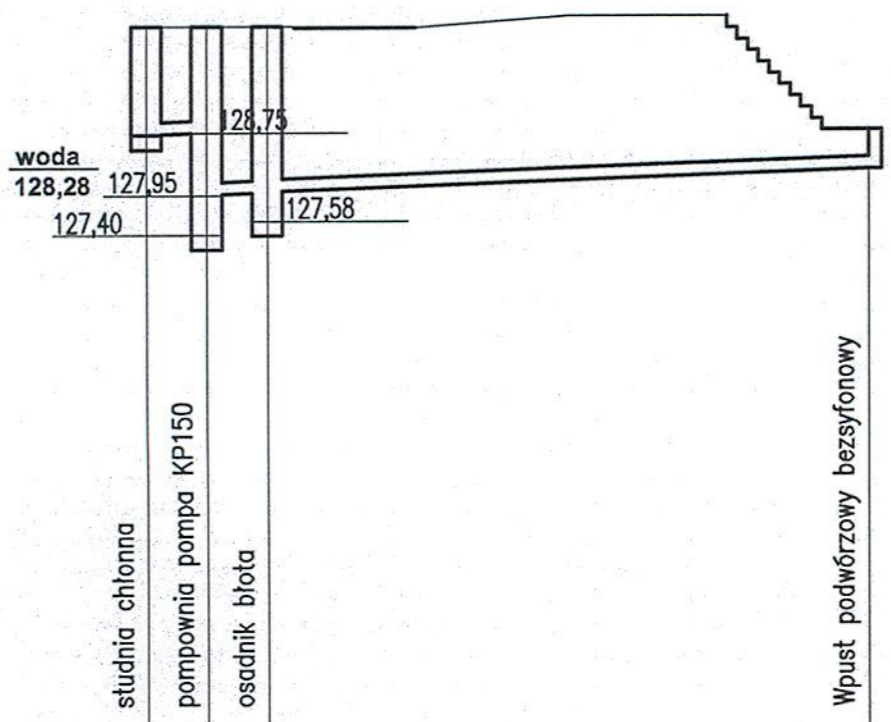
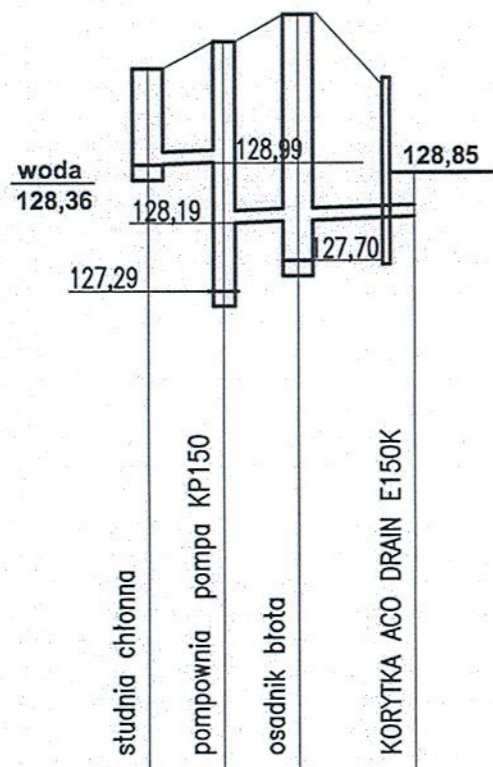
RZĘDNE TERENU PROJEKTOWANEGO	129,80	131,01		
RZĘDNE OSI PRZEWODU	129,80	131,01	129,43	131,00
ŚREDNICE WODY ZIMNEJ/ DŁUGOŚCI	63/126 r. PE-X/ 43,5m			
ŚREDNICE WODY CIEPŁEJ I CYRKULACJI/ DŁUGOŚCI	-			
SPADKI / DŁUGOŚCI	30,8	5‰	7,0	8,4
ODLEGŁOŚCI	0,0	7,0	8,4	10,6
				30,8
				30,8

Starostwo Powiatowe  
ul. 31 Stycznia 56  
89-600 Chojnice  
woj. pomorskie

000102

BIURO USŁUG BUDOWLANO- ARCHITEKTONICZNYCH MGR INŻ. ARCH. KATARZYNA DĄBROWSKA- MARSZAŁ ul. Ziemowita 61, 61-063 Poznań			
INWESTOR:	PARK NARODOWY "BORY Tucholskie" ul. Długa 33, 89-606 Charzykowy		
TEMAT:	OŚRODEK DYDAKTYCZNO- MUZEALNY W OSADZIE SŁUŻBOWEJ PNBT W MIEJSCOWOŚCI CHOCIŃSKI MŁYN		
OBIEKT:	SIECI WOD-KAN		
BRANŻA:	INSTALACJE SANITARNE		
PRZEDMIOT RYSUNKU:	PROFILE WODY ZIMNEJ, CIEPŁEJ I CYRKULACJI- PODŁĄCZENIE DO DWORKU I BUD. INWENTARSKIEGO		
PROJEKTOWAŁ:	IMIE I NAZWISKO mgr inż. Małgorzata Przewoźnik	NR UPRAWNIEN BUDOWLANYCH 283/66/362/71/PW	PODPIS INST SAK
OPRACOWAŁ:			
SPRAWDZIŁ:	mgr inż. Ewa Woźniak	209/9/PW	INST SAK
SKALA:	1: 100/250	DATA:	03.2005 15.02.2005





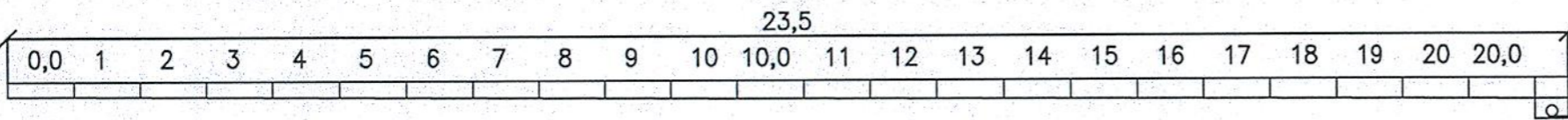
p.p. 120,0m npm

RZĘDNE TERENU	130,22	130,58	130,93	128,85
RZĘDNE DNA KANAŁU	128,95	127,79	128,23	128,29
ZAGŁĘBIENIE	1,27	2,79	2,70	0,56
ŚREDNICE	Ø160 PVC			
SPADKI / DŁUGOŚCI	1,5%		6,4	
DŁUGOŚCI PRZESEK	2,5	2,5	3,9	
ODLEGŁOŚCI	0,0	2,5	5,0	8,9

1,43	128,72	130,15		
2,60	127,95	130,15		
2,17	127,98	130,15		
			Ø160 PVC	
			1,5%	
			21,9	
			2,2	2,0
			19,9	
0,0	2,2	4,2		24,1

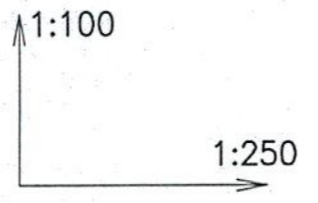
0,86	129,14	130,00		
2,03	127,97	130,00		
2,00	128,00	130,00		
			Ø160 PVC	
			1,5%	
			20,5	
	2,0	2,0	19,9	
0,0	2,0	4,0		20,5

KORYTKA ACO DRAIN E150K Z RUSZTEM W POPRZECZNE MOSTKI Z ŻELIWA SFEROIDALNEGO KL. OBCIĄŻENIA D400

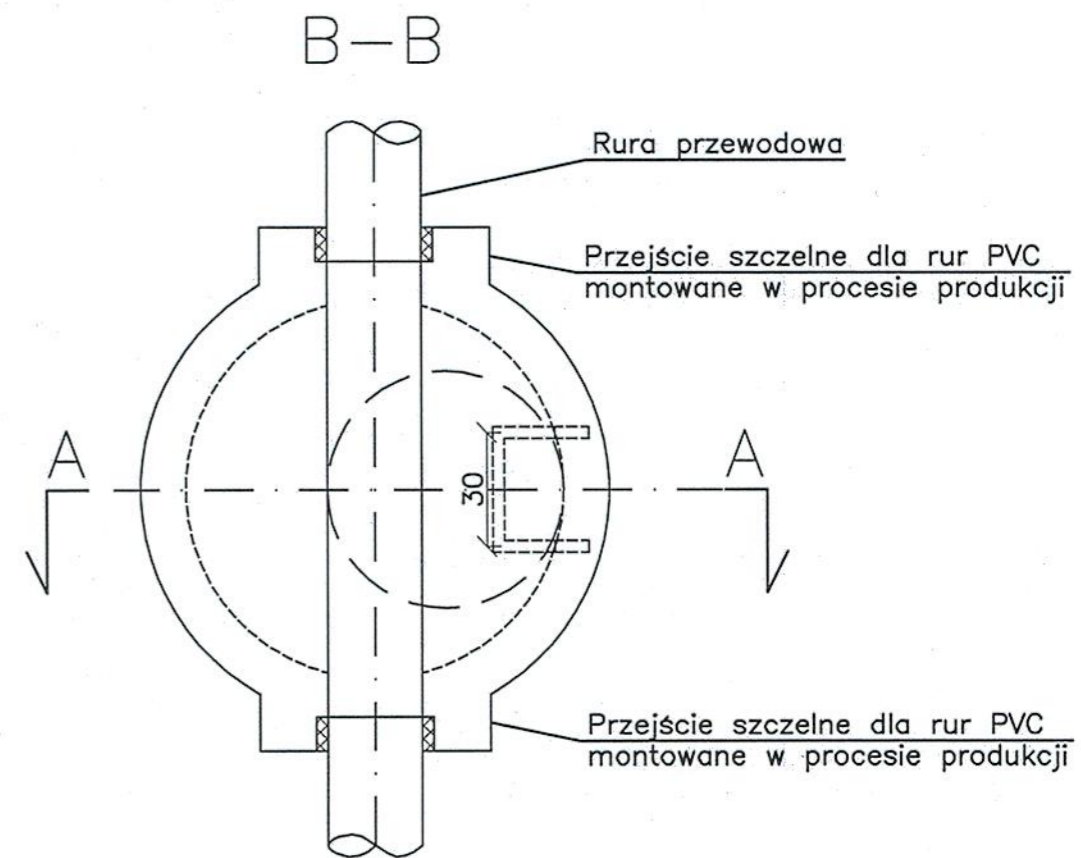
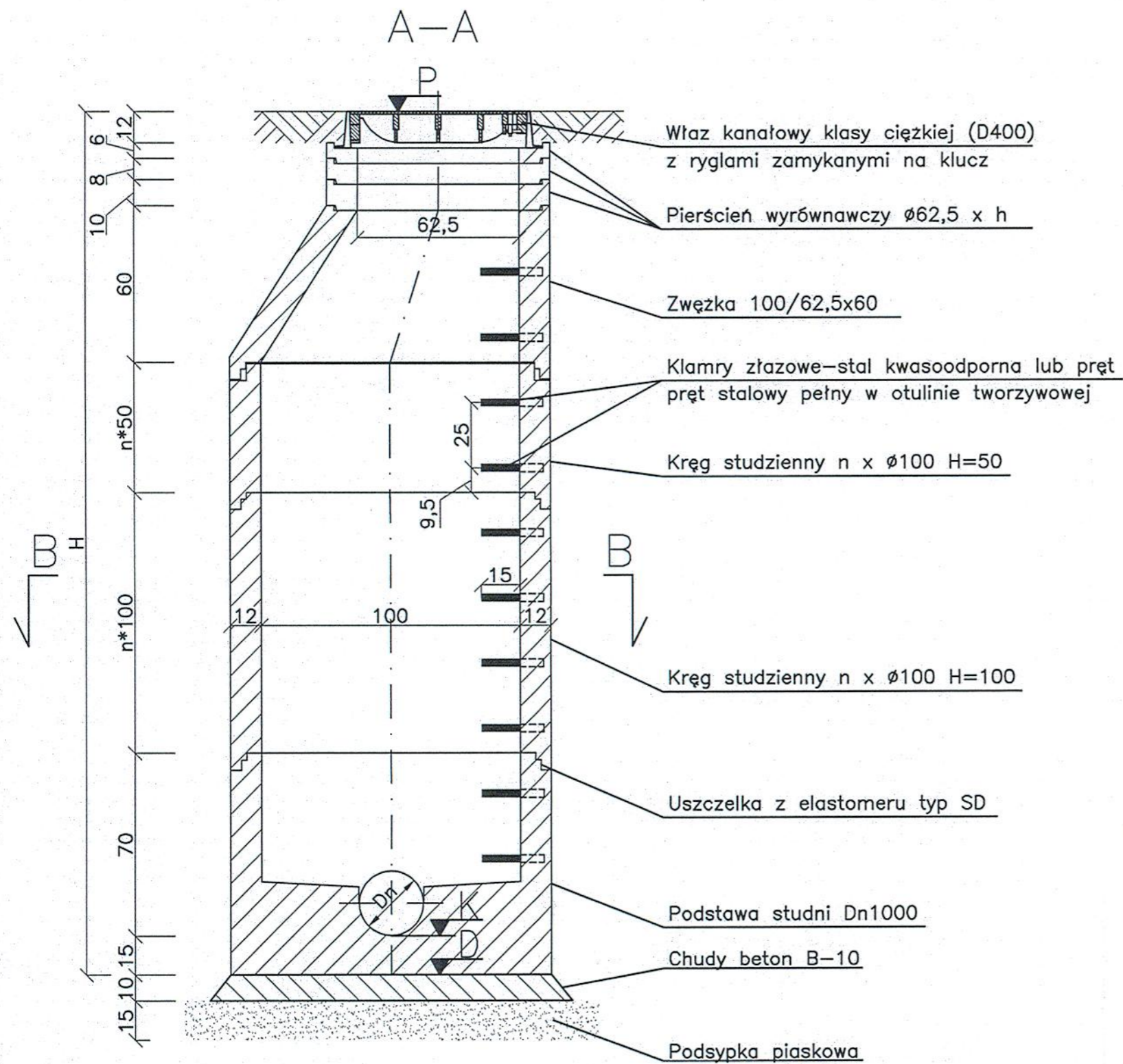


Starostwo Powiatowe  
ul. 31 Stycznia 56  
89-600 Chojnice  
woj. pomorskie

000104



 <b>BIURO USŁUG BUDOWLANO- ARCHITEKTONICZNYCH MGR INŻ. ARCH. KATARZYNA DĄBROWSKA- MARSZAŁ</b> ul. Ziemowita 61, 61- 063 Poznań			
INWESTOR:	PARK NARODOWY "BORY TUCHOLSKIE" ul. Długa 33, 89- 606 Charzykowy		
TEMAT:	OŚRODEK DYDAKTYCZNO- MUZEALNY W OSADZIE SŁUŻBOWEJ PNBT W MIEJSCOWOŚCI CHOCIŃSKI MŁYN		
OBIEKT:	SIECI WOD-KAN		
BRANŻA:	INSTALACJE SANITARNE		
PRZEDMIOT RYSUNKU:	PROFILE KANALIZACJI DESZCZOWEJ		
	IMIĘ I NAZWISKO	NR UPRAWNIEN BUDOWLANYCH	PODPIS
PROJEKTOWAŁ:	mgr inż. Maria Przewoźnik	283/66; 352/77/PW	INST SAN
OPRACOWAŁ:			
SPRAWDZIŁ:	mgr inż. Ewa Włowiak	209/89/PW	INST SAN
SKALA:	1: 100	DATA:	03. 2005 15. 02. 2008 NR. RYSUNKU: 5



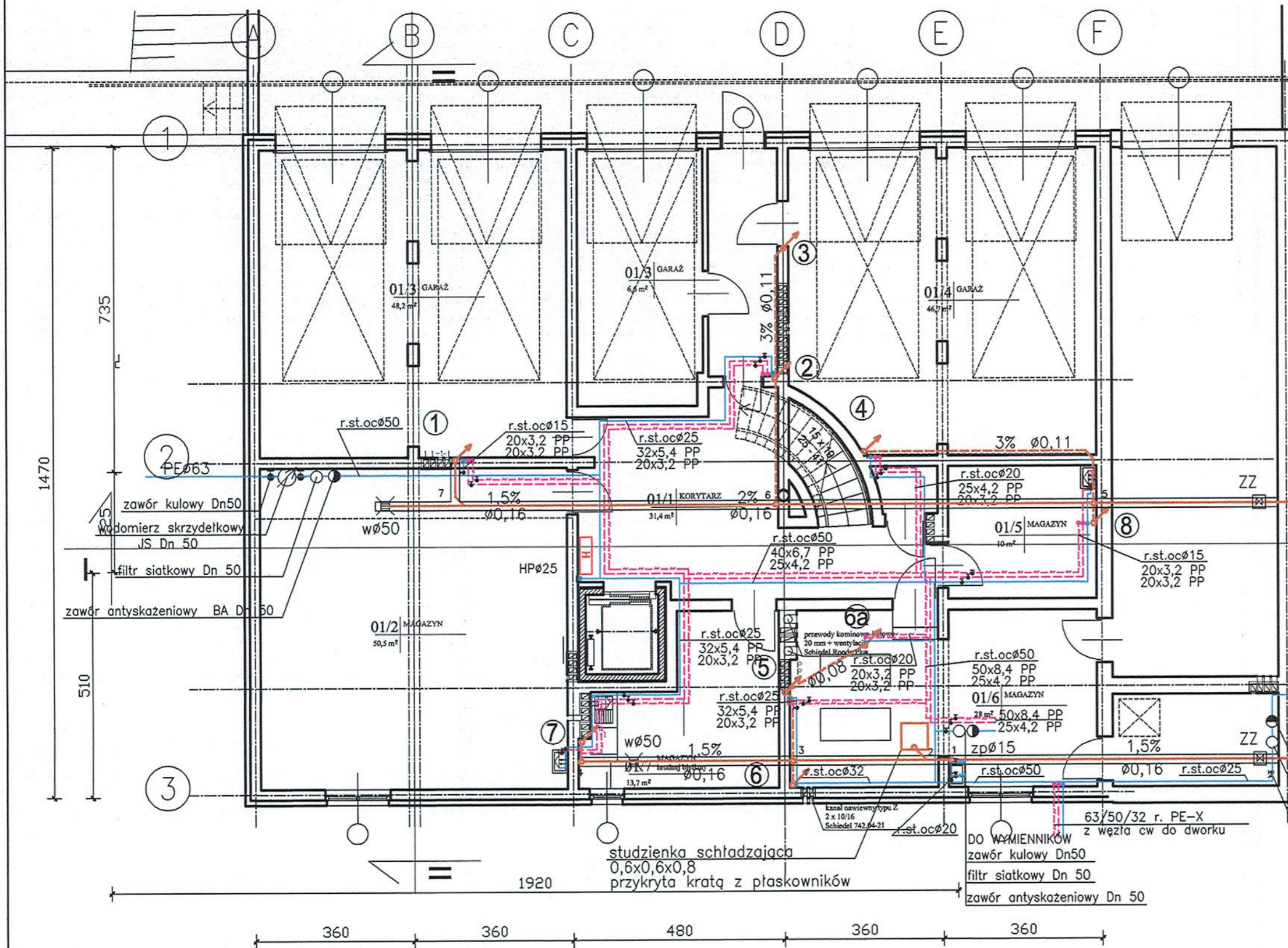
UWAGA

Studnie na projektowanych kanałach stosować prefabrykowane z betonu B45, W8

Starostwo Powiatowe  
ul. 31 Stycznia 56  
89-606 Choczewo  
woj. pomorskie

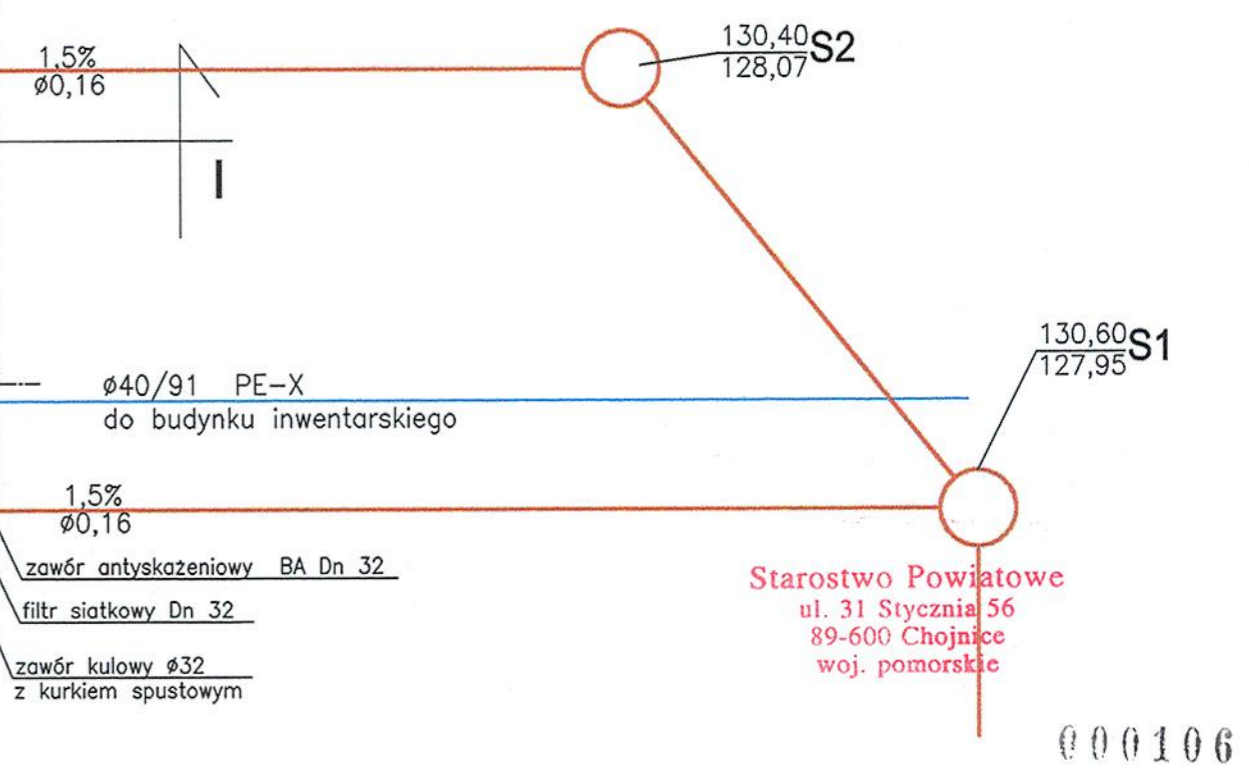
000105

 <b>BIURO USŁUG BUDOWLANO- ARCHITEKTONICZNYCH MGR INŻ. ARCH. KATARZYNA DĄBROWSKA- MARSZAŁ</b> ul. Ziemowita 61, 61-063 Poznań			
INWESTOR:	PARK NARODOWY "BORY Tucholskie" ul. Długa 33, 89-606 Charzykowy		
TEMAT:	OŚRODEK DYDAKTYCZNO- MUZEALNY W OSADZIE SŁUŻBOWEJ PNBT W MIEJSCOWOŚCI CHOCIŃSKI MŁYN		
OBIEKT:	PROJEKT REMONTU BUDYNKU INWENTARSKIEGO		
BRANŻA:	INSTALACJE SANITARNE		
PRZEDMIOT RYSUNKU:	STUDNIA KANALIZACYJNA		
	IMIĘ I NAZWISKO	NR UPRAWNIEŃ BUDOWLANYCH	PODPIS
PROJEKTOWAŁ	mgr inż. Małgorzata Przewoźniak	283/86; 362/77/PW	INST SAN IV <i>[Signature]</i>
OPRACOWAŁ			
SPRAWDZIŁ	mgr inż. Ewa Wsiołek	200/89/PW	INST SAN <i>[Signature]</i>
SKALA:	1:20	DATA:	03.2005 15.02.2008 NR. RYSUNKU: 56



- OBJAŚNIENIA**
- - instalacja kanalizacji sanitarnej prowadzona pod posadzką
  - - - - instalacja kanalizacji sanitarnej prowadzona nad posadzką
  - - odpowietrzenie kanalizacji sanitarnej
  - - instalacja wody zimnej
  - - instalacja wody ciepłej
  - - - - instalacja wody cyrkulacyjnej

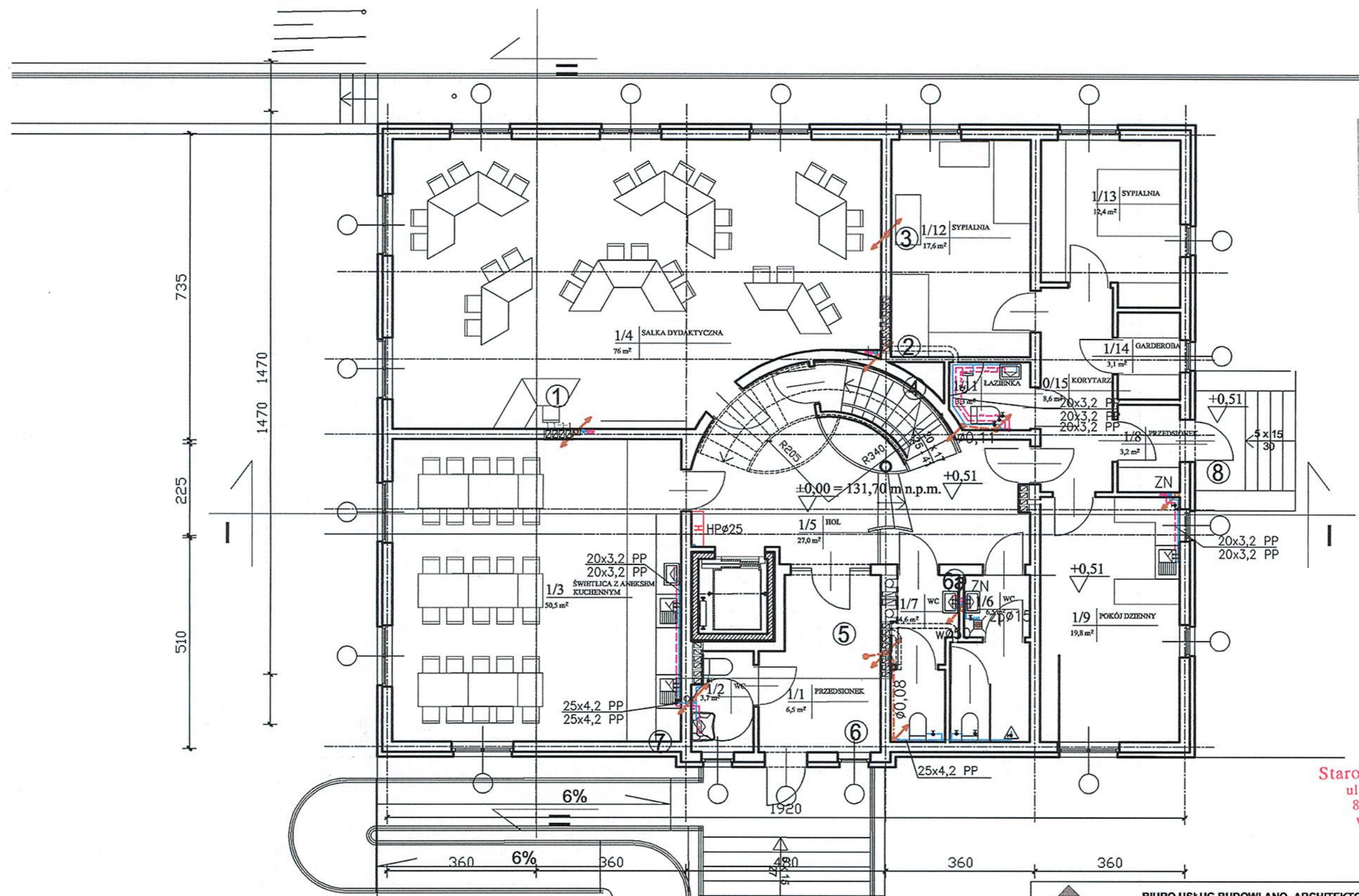
Uwaga :  
średnice wody podano w kolejności:  
-woda zimna  
-woda ciepła  
-woda cyrkulacyjna.



Starostwo Powiatowe  
ul. 31 Stycznia 56  
89-600 Chojnice  
woj. pomorskie

000106

 <b>BIURO USŁUG BUDOWLANO- ARCHITEKTONICZNYCH MGR INŻ. ARCH. KATARZYNA DĄBROWSKA- MARSZAŁ</b> ul. Ziemowita 61, 61-063 Poznań			
INWESTOR:	PARK NARODOWY "BORY TUCHOLSKIE" ul. Długa 33, 89- 606 Charzykowy		
TEMAT:	OŚRODEK DYDAKTYCZNO- MUZEALNY W OSADZIE SŁUŻBOWEJ PNBT W MIEJSCOWOŚCI CHOCIŃSKI MŁYN		
OBIEKT:	PROJEKT BUDYNKU SCHRONISKA MŁODZIEŻOWEGO		
BRANŻA:	INSTALACJE SANITARNE		
PRZEDMIOT RYSUNKU:	RZUT PIWNIC		
PROJEKTOWAŁ:	IMIĘ I NAZWISKO mgr inż. Maria Przewoźniak	NR UPRAWNIENI BUDOWLANYCH 283/66; 362/77/PW	PODPIS <i>INST SAN</i>
OPRACOWAŁ:			
SPRAWDZIŁ:	mgr inż. Ewa Wdowiak	209/89/PW	<i>INST SAN</i>
SKALA:	1: 100	DATA:	03.2005 15. 02. 2008 NR. RYSUNKU: S 7



RZECZOZNAWCA DO SPRAW ZABEZPIECZEN PRZECIWOPOZAROWYCH  
 bryg. w st. sp. inż. Zdzisław Praczyk  
 Nr upraw. 196/03  
 Poznań, dnia 21.01.08  
 Zgodność projektu z wymaganiami ochrony przeciwpożarowej i stwierdzam bez uwag z uwagami

Zapiniowano pod względem zgodności z przepisami bezpieczeństwa i higieny pracy oraz wymaganiami ergonomii - bez zastrzeżeń  
 z zastrzeżeniami wymienionymi w załączonej opinii  
 data 21.01.08 podpis

inż. hab. inż. Zbigniew Balce  
 rzeczoznawca do spraw bezpieczeństwa i higieny pracy  
 uprawnień 009/97 w grupach 1.1, 1.2, 1.3  
 61-080 Tarnowo Podgórze, ul. Słonecznikowa 1  
 tel. kom. 601 980 630, tel./fax (061) 814 414

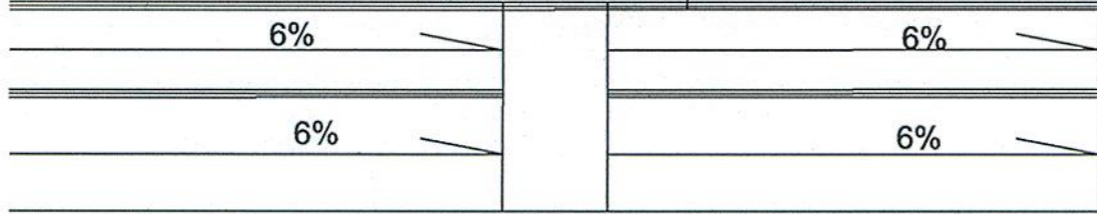
Uzgodniono pod względem wymagań sanitarno-higienicznych i zdrowotnych bez zastrzeżeń (z uwagami)

data 21.01.08  
 Lp. 15.108  
 inż. Anna Adamska  
 rzeczoznawca d/s sanitarno-higienicznych  
 nr upr. 84-BP i C/95 w zakresie bud. przemysłowego i ogólnego bez służby zdrowia  
 Adres zam. 61-057 Poznań, ul. Załozną 19/1  
 tel. 061 8768189

RZECZOZNAWCA DO SPRAW ZABEZPIECZEN PRZECIWOPOZAROWYCH  
 st. bryg. mgr inż. Ryszard Zagula nr upr. 195/93  
 Swarzędz, dn. 22.04.2008  
 Zgodność projektu z wymaganiami ochrony przeciwpożarowej i stwierdzam bez uwag z uwagami

Uzgodniono pod względem wymagań sanitarno-higienicznych i zdrowotnych bez zastrzeżeń (z uwagami)

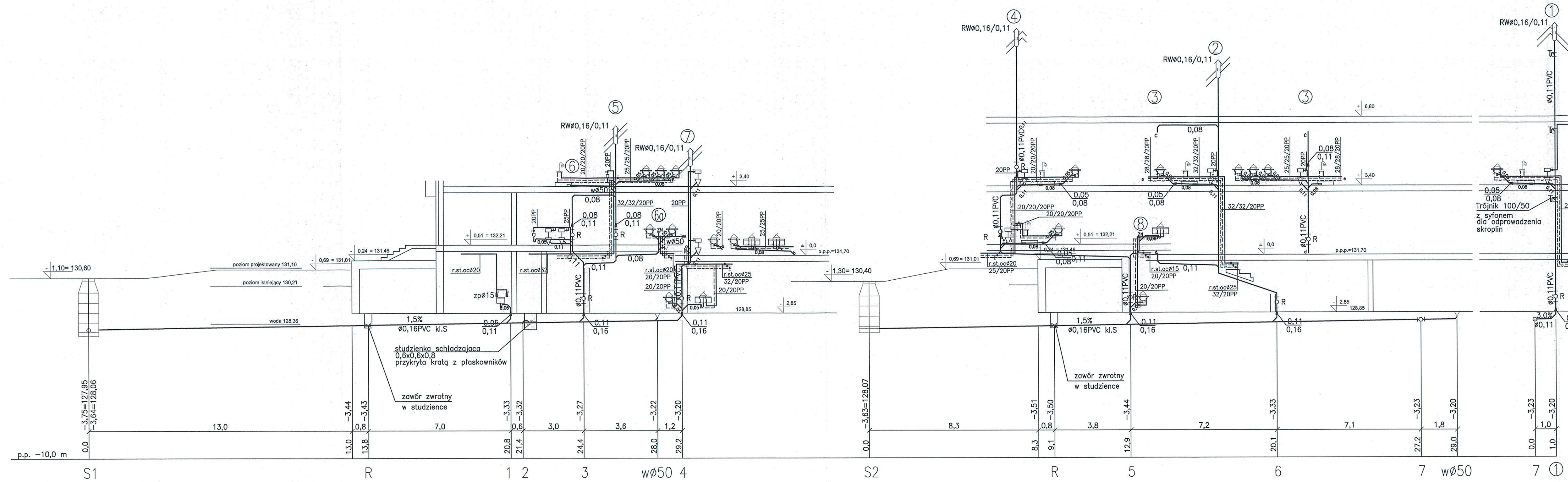
Starostwo Powiatowe  
 ul. 31 Stycznia 56  
 89-600 Chojnice  
 woj. pomorskie  
 inż. Anna Adamska  
 rzeczoznawca d/s sanitarno-higienicznych  
 nr upr. 84-BP i C/95 w zakresie bud. przemysłowego i ogólnego bez służby zdrowia  
 Adres zam. Poznań, ul. Załozną 19/1  
 tel. 76-81419



BIURO USŁUG BUDOWLANO- ARCHITEKTONICZNYCH MGR INŻ. ARCH. KATARZYNA DĄBROWSKA- MARSZAŁ ul. Ziemowita 61, 61-063 Poznań			
INWESTOR:	PARK NARODOWY "BORY TUCHOLSKIE" ul. Długa 33, 89-606 Charzykowy		
TEMAT:	OŚRODEK DYDAKTYCZNO- MUZEALNY W OSADZIE SŁUŻBOWEJ PNBT W MIEJSCOWOŚCI CHOCIŃSKI MŁYN		
OBIEKT:	PROJEKT BUDYNKU SCHRONISKA MŁODZIEŻOWEGO		
BRANŻA:	INSTALACJE SANITARNE		
PRZEDMIOT RYSUNKU:	RZUT PARTERU		
PROJEKTOWAŁ	IMIĘ I NAZWISKO mgr inż. Maria Przewoźnik	NR UPRAWNIEŃ BUDOWLANYCH 283366/362/77/PW	PODPIS INST SAN
OPRACOWAŁ			
SPRAWDZIŁ	IMIĘ I NAZWISKO mgr inż. Ewa Wódlak	209/80/PW	INST SAN
SKALA:	1:100	DATA:	-03-2005- 15.02.2008 NR. RYSUNKU: 58



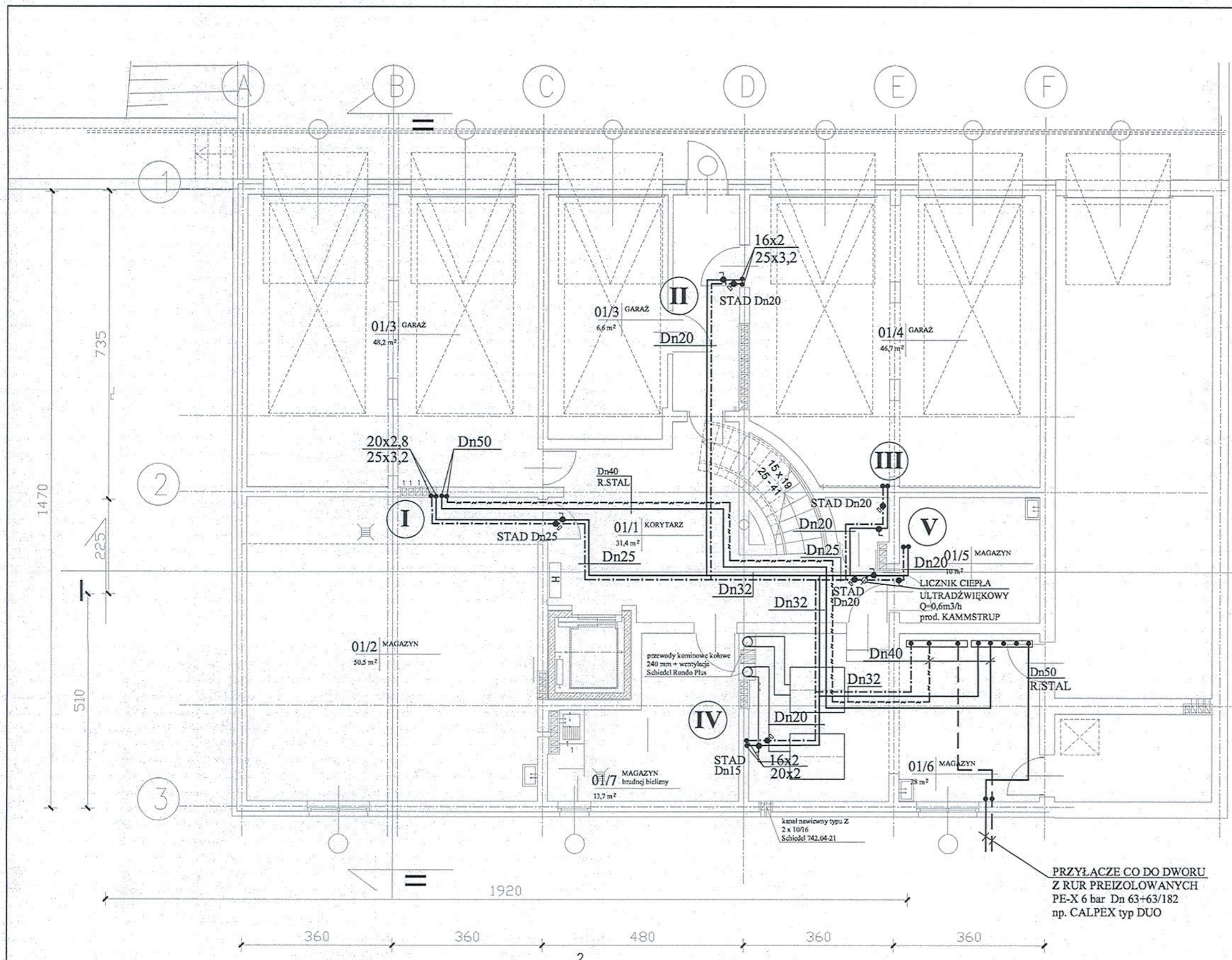




Starostwo Powiatowe  
ul. 31 Stycznia 56  
89-600 Chojnice  
woj. pomorskie

000109

BIURO USŁUG BUDOWLANO-ARCHITEKTONICZNYCH MGR INŻ. ARCH. KATARZYNA DĄBROWSKA-MARSZAŁK ul. Ziemowita 61, 61-063 Poznań			
INWESTOR:	PARK NARODOWY "BORY Tucholskie" ul. Długa 33, 89-606 Charzykowy		
TEMAT:	OŚRODEK DYDAKTYCZNO-MUZEALNY W OSADZIE SŁUŻBOWEJ PNBT W MIEJSCOWOŚCI CHOCIŃSKI MŁYN		
OBIEKT:	PROJEKT BUDYNKU SCHRONISKA MŁODZIEŻOWEGO		
BRANŻA:	INSTALACJE SANITARNE		
PRZEDMIOT RYSUNKU:	ROZWINIĘCIE INSTALACJI WOD-KAN		
PROJEKTOWAŁ:	mgr inż. Maria Przewoźnik	NR UPRAWNIENIA BUDOWLANYCH	253/96/362/71/PW INST SAN <i>[signature]</i>
OPRACOWAŁ:			
SPRAWDZIŁ:	mgr inż. Ewa Woźniak		206/93/PW INST SAN <i>[signature]</i>
SKALA:	1:100	DATA:	03-2006 15.02.2008 NR RYSUNKU: S10



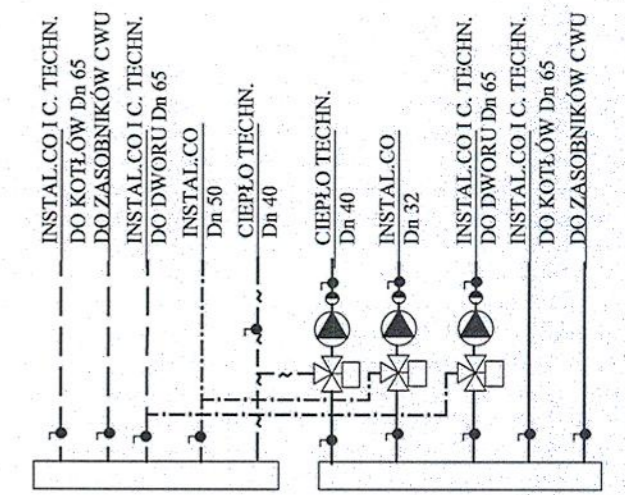
**UWAGI:**

1. Na pionach instal. co i ciepła technol. zamontować zawory odpowietrzające zamontowane we wnęce z drzwiczkami wg. architekt.
2. Rurociągi w piwnicy zaprojektowano z rur stal, z/sz Rurociągi prowadzić pod stropem

**OZNACZENIA**

- INSTALACJA CO Z RUR STAL Z/SZ. W PIWNICY
- - - CIEPŁO TECHNOL. Z RUR PE-Xc WIELOWARSTWOWYCH

Starostwo Powiatowe  
ul. 31 Stycznia 56  
89-600 Chojnice  
woj. pomorskie



**I SCHRONISKO:**

1. OBIEG CIEPŁA TECHNOL. - POMPA UPE 25-40 180 ZAWÓR TRÓJDROGOWY Dn25 z siłownikiem
2. OBIEG INSTAL. CO - POMPA UPE 32-60 180 Z ZAWOREM TRÓJDROGOWYM Dn25 z siłownikiem

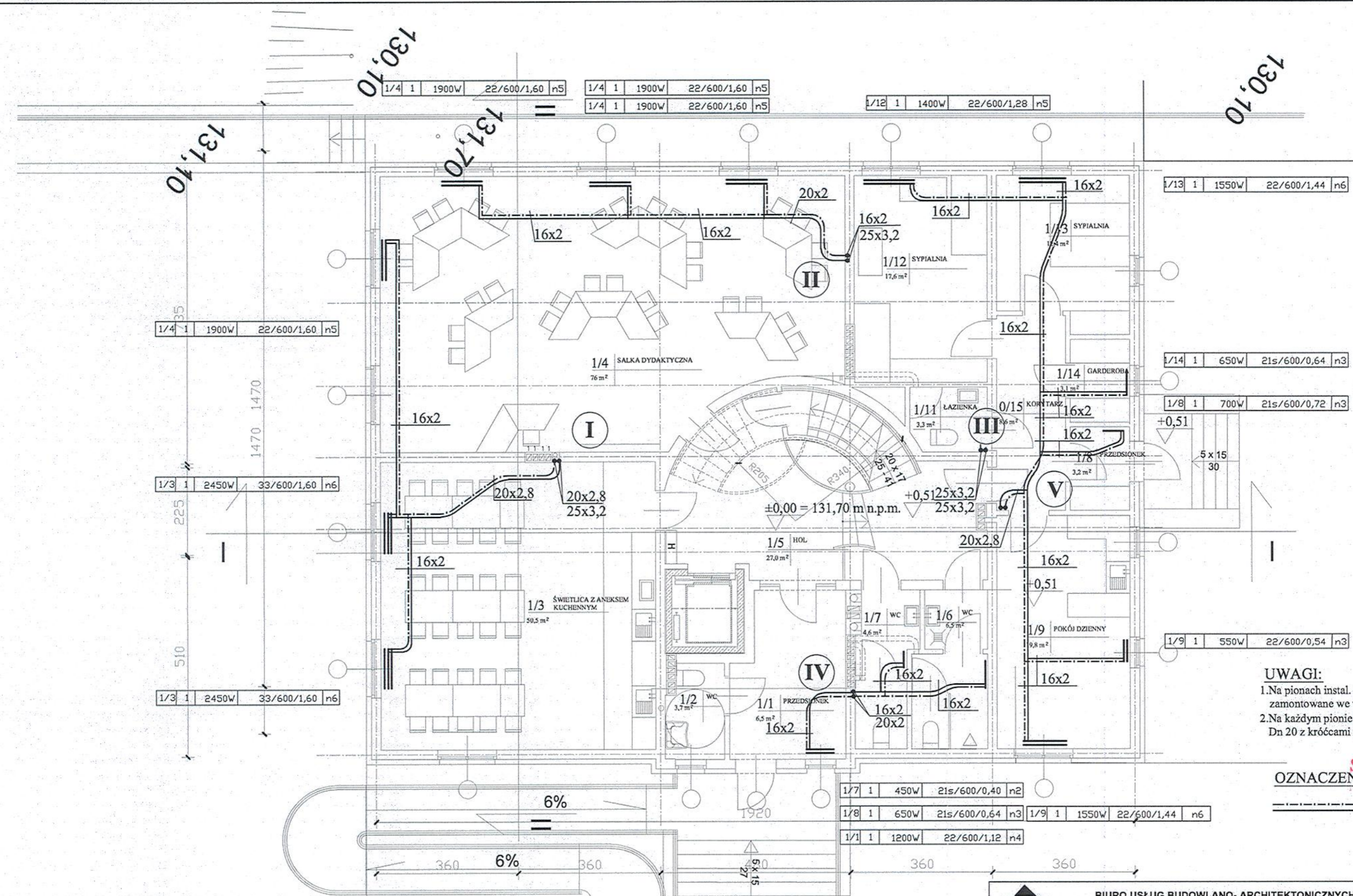
**II. DWÓR**

1. OBIEG CO I CIEPŁA TECHNOL. - POMPA UPE 32-80 180 ZAWÓR TRÓJDROGOWY Dn32 z siłownikiem

PRZYŁĄCZE CO DO DWORU  
Z RUR PREIZOLOWANYCH  
PE-X 6 bar Dn 63+63/182  
np. CALPEX typ DUO

000110

 <b>BIURO USŁUG BUDOWLANO- ARCHITEKTONICZNYCH MGR INŻ. ARCH. KATARZYNA DĄBROWSKA- MARSZAŁ</b> ul. Ziemowita 61, 61-063 Poznań			
INWESTOR:	PARK NARODOWY "BORY TUCHOLSKIE" ul. Długa 33, 89-606 Charzykowy		
TEMAT:	OŚRODEK DYDAKTYCZNO- MUZEALNY W OSADZIE SŁUŻBOWEJ PNBT W MIEJSCOWOŚCI CHOCIŃSKI MŁYN		
OBIEKT:	PROJEKT BUDYNKU SCHRONISKA MŁODZIEŻOWEGO		
BRANŻA:	INSTALACJE SANITARNE		
PRZEDMIOT RYSUNKU:	RZUT PIWNIC		
PROJEKTOWAŁ	IMIĘ I NAZWISKO	NR UPRAWNIEN BUDOWLANYCH	PODPIS
OPRACOWAŁ	mgr inż. Ewa Wdowiak	209/89/PW INST SAN	<i>Ewa Wdowiak</i>
SPRAWDZIŁ	mgr inż. Maria Przewoźniak	283/66; 362/77/PW INST SAN	<i>Maria Przewoźniak</i>
SKALA:	1:100	DATA:	03-2005 15. 02. 2005
NR RYSUNKU:			C2



Uzgodniono pod względem wymiarów higienicznych i zdrowotnych bez zastrzeżeń (z zastrzeżeniami)

data 21.01.08  
Lp. 15708 podpis

inż. Anna Adamska  
rzeczoznawca d/s sanitarno-higienicznych nr upr. 84-BP-O/95 w zakresie bud. przemysłowego i ogólnego bez służby zdrowia  
Adres zam. 61-057 Poznań, ul. Za Cybiną 19/1 tel. 061 8766189

Uzgodniono pod względem wymiarów higienicznych i zdrowotnych bez zastrzeżeń (z zastrzeżeniami)

data 25.03.05  
Lp. 91105 podpis

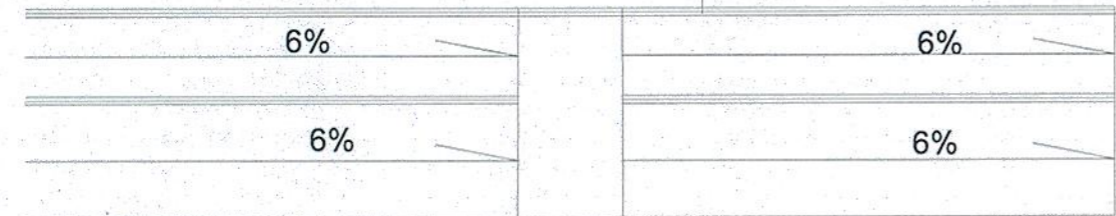
inż. Anna Adamska  
rzeczoznawca d/s sanitarno-higienicznych nr upr. 84-BP-O/95 w zakresie bud. przemysłowego i ogólnego bez służby zdrowia  
Adres zam. Poznań, ul. Za Cybiną 19/1 tel. 76-81-89

- UWAGI:**
1. Na pionach instal. co zamontować zawory odpowietrzające zamontowane we wnęce z drzwiczkami wg. architekt.
  2. Na każdym pionie zamontować zawory regulacyjne STAD Dn 20 z króćcami pomiarowymi.

**OZNACZENIA**

Starostwo Powiatowe  
ul. 31 Stycznia 56  
61-600 Poznań  
INSTALACJA CO Z RADIATORAMI W MIASTACH I WSI  
ul. Słowackiego 2/8

000111



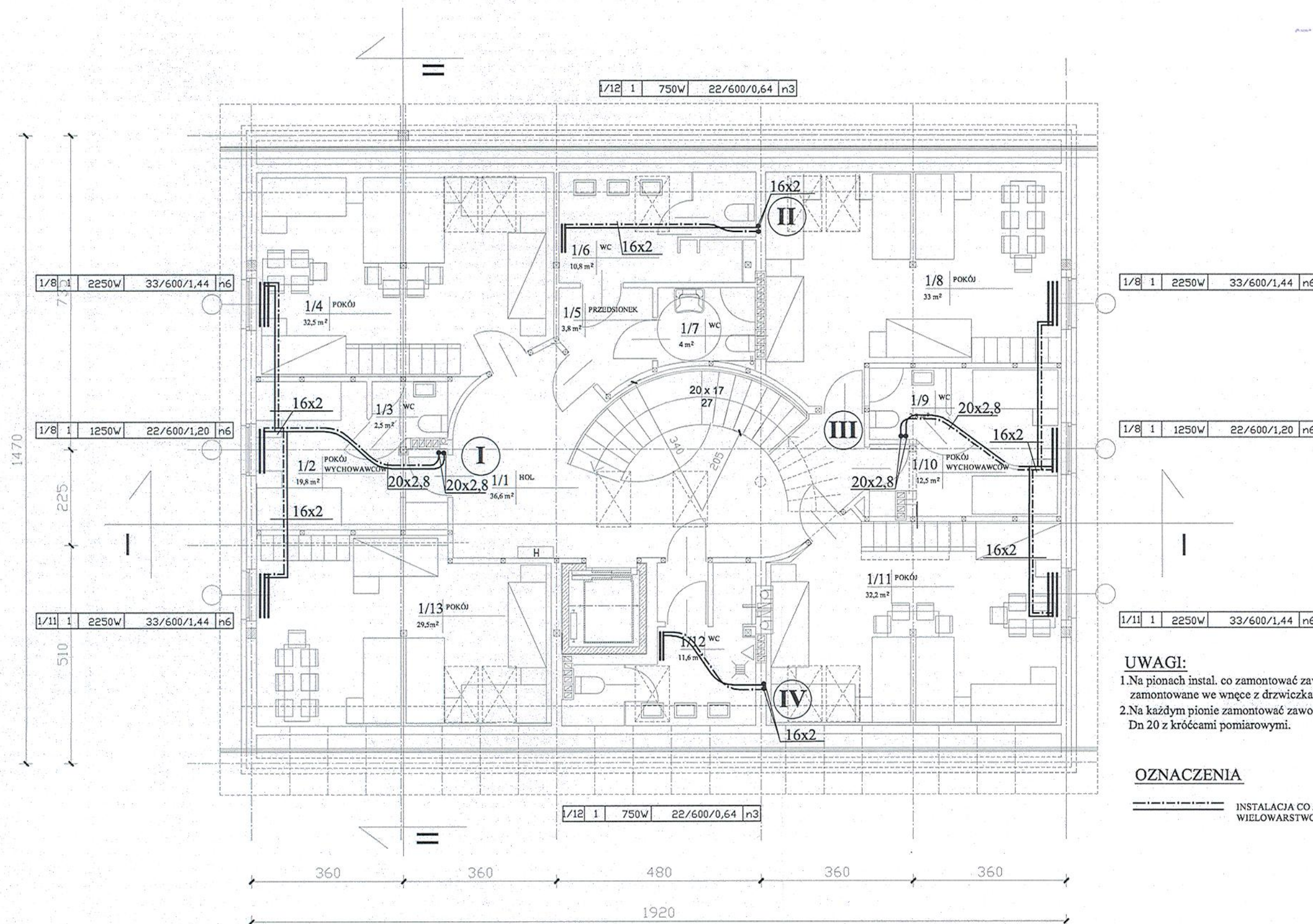
Zaopiniowano pod względem zgodności z przepisami bezpieczeństwa i higieny pracy oraz wymaganiami ergonomii bez zastrzeżeń

zastrzeżenia wymienionymi w załączonej opinii

data 21.01.08 podpis

dr hab. inż. Zbigniew Balcer  
specjalista do spraw bezpieczeństwa i higieny pracy  
nr uprawnień 009/97 w grupach 1.1, 1.2, 1.3, 1.4  
61-2980 Tarnowo Podgórne, ul. Słonecznikowa 2  
tel. kom. 601 980 630, tel./fax (061) 8147 40

<b>BIURO USŁUG BUDOWLANO-ARCHITEKTONICZNYCH MGR INŻ. ARCH. KATARZYNA DĄBROWSKA-MARSZAŁ</b> ul. Ziemowita 61, 61-063 Poznań			
INWESTOR:	PARK NARODOWY "BORY Tucholskie" ul. Długa 33, 89-606 Charzykowy		
TEMAT:	OŚRODEK DYDAKTYCZNO-MUZEALNY W OSADZIE SŁUŻBOWEJ PNBT W MIEJSCOWOŚCI CHOCIŃSKI MŁYŃ		
OBIEKT:	PROJEKT BUDYNKU SCHRONISKA MŁODZIEŻOWEGO		
BRANŻA:	INSTALACJE CENTRALNEGO OGRZEWANIA		
PRZEDMIOT RYSUNKU:	RZUT PARTERU		
PROJEKTOWAŁ:	IMIĘ I NAZWISKO mgr inż. Ewa Wdowiak	NR UPRAWNIEŃ BUDOWLANYCH 209/89/PW INST SAN	PODPIS Wdowiak E
OPRACOWAŁ:			
SPRAWDZIŁ:	mgr inż. Maria Przewoźniak	283/66; 362/77/PW INST SAN	Przewoźniak M
SKALA:	1: 100	DATA:	03.2005 15.02.2008
		NR. RYSUNKU:	C3



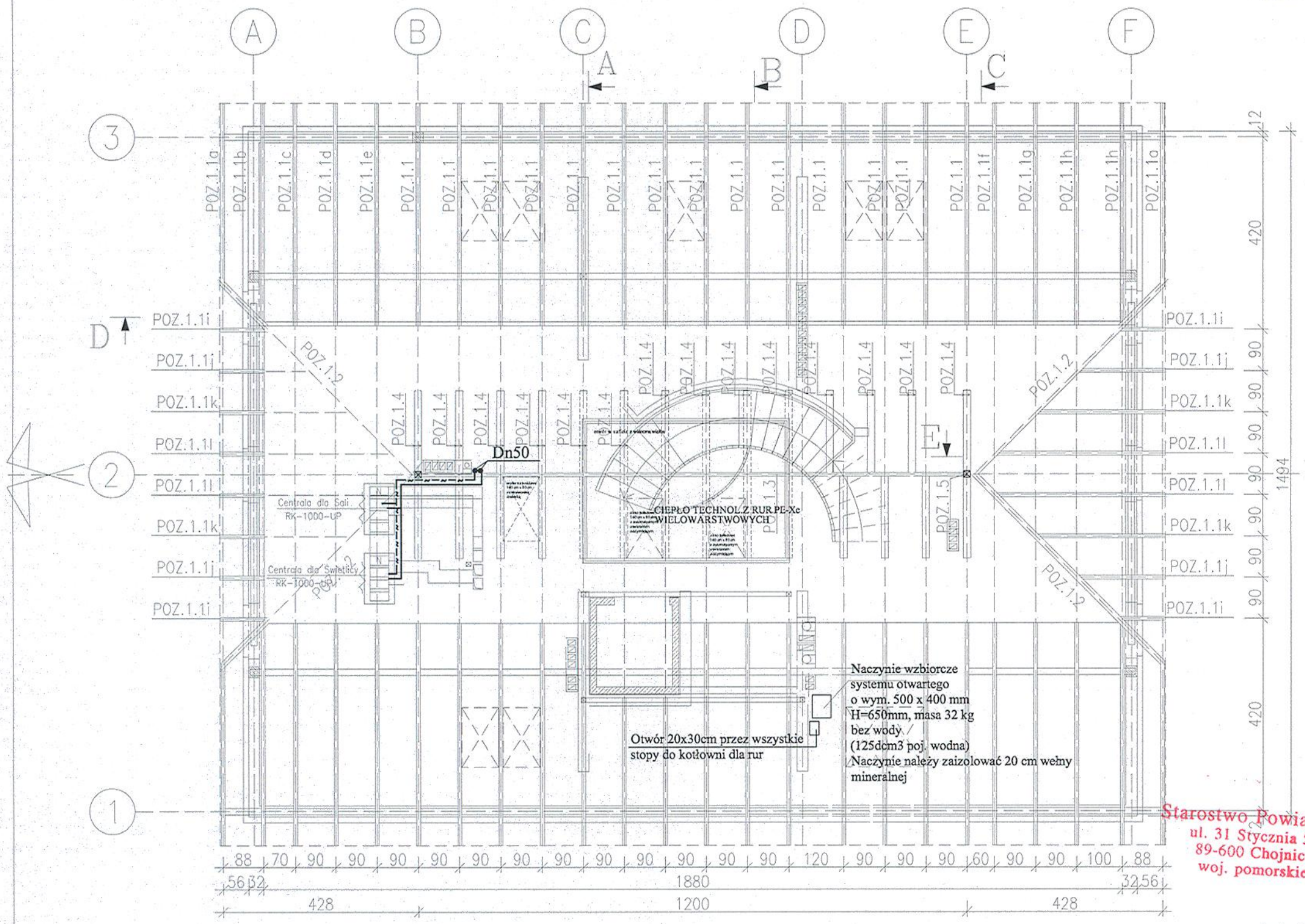
- UWAGI:**
1. Na pionach instal. co zamontować zawory odpowietrzające zamontowane we wnęce z drzwiczkami wg. architekt.
  2. Na każdym pionie zamontować zawory regulacyjne STAD Dn 20 z króćcami pomiarowymi.

**OZNACZENIA**

————— INSTALACJA CO Z RUR PE-Xc WIELOWARSTWOWYCH


000112

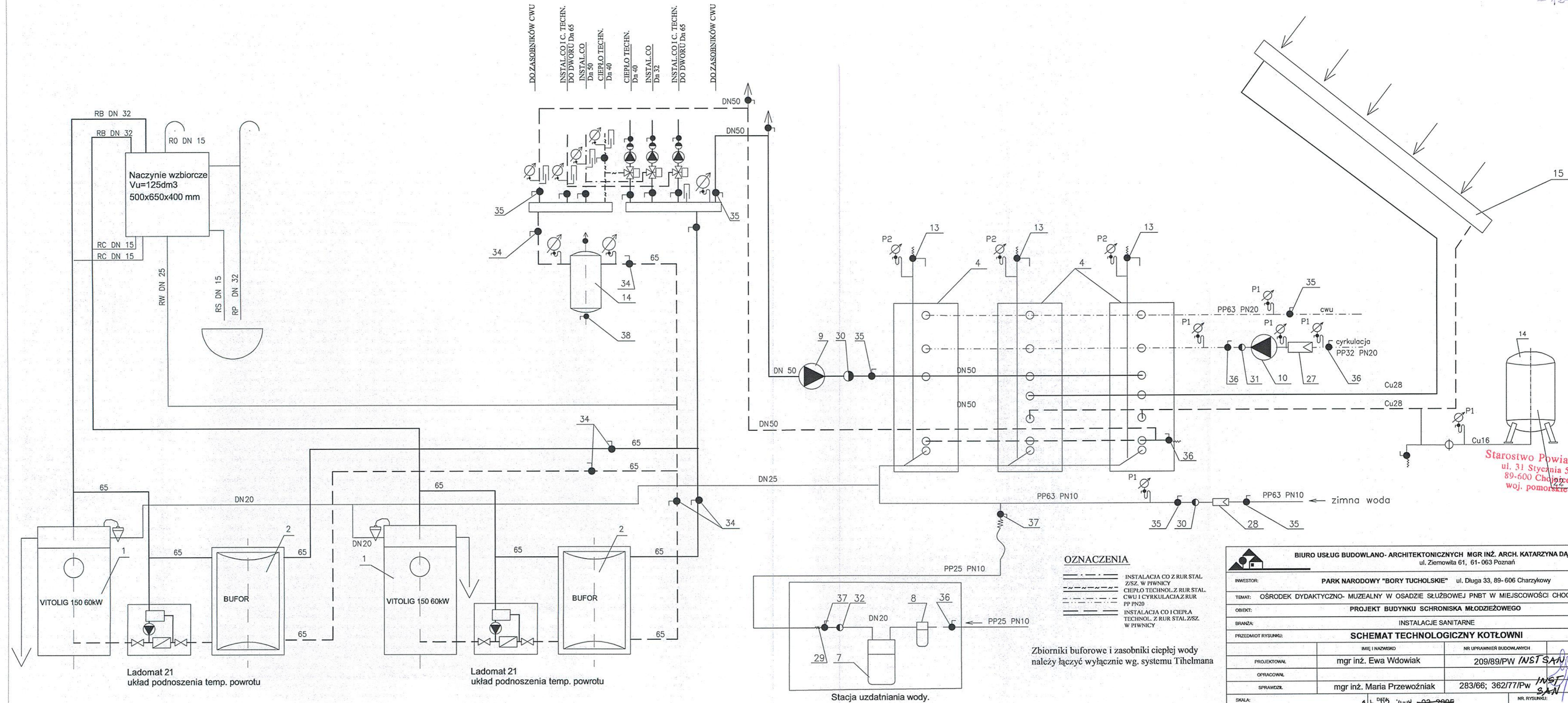
 <b>BIURO USŁUG BUDOWLANO- ARCHITEKTONICZNYCH MGR INŻ. ARCH. KATARZYNA DĄBROWSKA- MARSZAŁ</b> ul. Ziemowita 61, 61-063 Poznań			
INWESTOR:	PARK NARODOWY "BORY Tucholskie" ul. Długa 33, 89-606 Charzykowy		
TEMAT:	OŚRODEK DYDAKTYCZNO- MUZEALNY W OSADZIE SŁUŻBOWEJ PNBT W MIEJSCOWOŚCI CHOCIŃSKI MŁYN		
OBIEKT:	PROJEKT BUDYNKU SCHRONISKA MŁODZIEŻOWEGO		
BRANŻA:	INSTALACJA CENTRALNEGO OGRZEWANIA		
PRZEDMIOT RYSUNKU:	RZUT PIĘTRA		
PROJEKTOWAŁ	IMIE I NAZWISKO	NR UPRAWNIEŃ BUDOWLANYCH	PODPIS
OPRACOWAŁ	mgr inż. Ewa Wdowiak	209/89/PW INST SAN	<i>E. Wdowiak</i>
SPRAWDZIŁ	mgr inż. Maria Przewoźniak	283/66; 362/77/PW INST SAN	<i>M. Przewoźniak</i>
SKALA:	1: 100	DATA:	15.02.2008
			03.2005
		NR. RYSUNKU:	C4



Starostwo Powiatowe  
ul. 31 Stycznia 56  
89-600 Chojnice  
woj. pomorskie

000113

 <b>BIURO USŁUG BUDOWLANO- ARCHITEKTONICZNYCH MGR INŻ. ARCH. KATARZYNA DĄBROWSKA- MARSZAŁ</b> ul. Ziemowita 61, 61-063 Poznań			
INWESTOR:		PARK NARODOWY "BORY TUCHOLSKIE" ul. Długa 33, 89-606 Charzykowy	
TEMAT:		OŚRODEK DYDAKTYCZNO- MUZEALNY W OSADZIE SŁUŻBOWEJ PNBT W MIEJSCOWOŚCI CHOCIŃSKI MŁYN	
OBIEKT:		PROJEKT BUDYNKU SCHRONISKA MŁODZIEŻOWEGO	
BRANŻA:		INSTALACJE SANITARNE	
PRZEDMIOT RYSUNKU:		RZUT PODDASZE	
	IMIĘ I NAZWISKO	NR UPRAWNIEN BUDOWLANICH	PODPIS
PROJEKTOWAŁ	mgr inż. Ewa Wdowiak	209/89/PW INST SAN	<i>E. Wdowiak</i>
OPRACOWAŁ			
SPRAWDZIŁ	mgr inż. Maria Przewoźniak	283/66; 362/77/Pw INST SAN	<i>M. Przewoźniak</i>
SKALA:	1: 100	DATA: 15.02.2008 -03.2005	NR. RYSUNKU: C5



DO ZASOBNIKÓW CWU  
 INSTAL. CO I C. TECHN.  
 DO DWORU Dn 65  
 INSTAL. CO  
 Dn 50  
 CIEPŁO TECHN.  
 Dn 40  
 CIEPŁO TECHN.  
 Dn 40  
 INSTAL. CO  
 Dn 32  
 INSTAL. CO I C. TECHN.  
 DO DWORU Dn 65  
 DO ZASOBNIKÓW CWU

**OZNACZENIA**

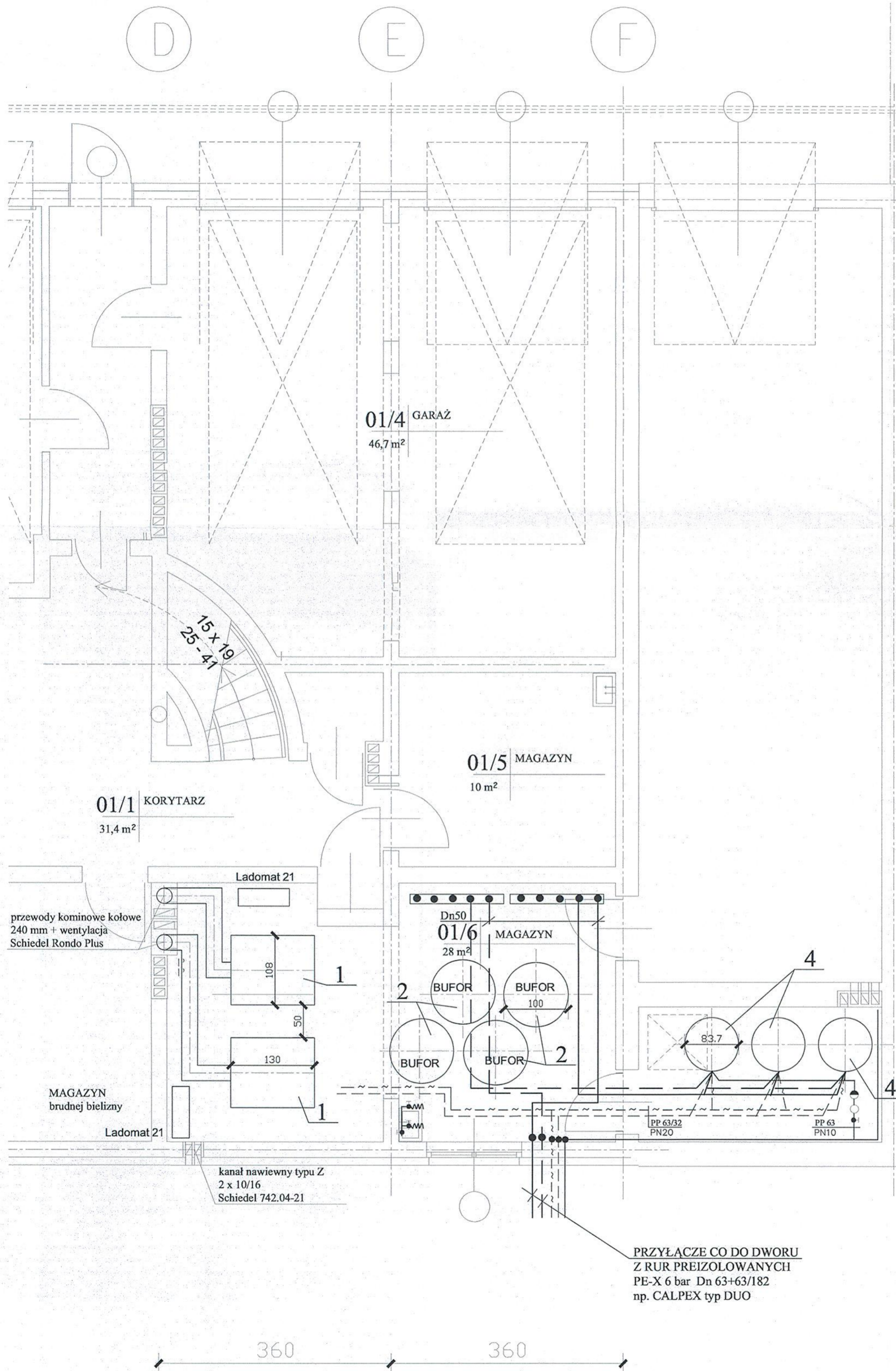
- — — — — INSTALACJA CO Z RUR STAL. Z/SZ. W PIWNICY
- — — — — CIEPŁO TECHNOL. Z RUR STAL. CWU I CYRKULACJA Z RUR PP PN20
- — — — — INSTALACJA CO I CIEPŁA TECHNOL. Z RUR STAL. Z/SZ. W PIWNICY

Zbiorniki buforowe i zasobniki ciepłej wody należy łączyć wyłącznie wg. systemu Tichelmana

Starostwo Powiatowe  
 ul. 31 Stycznia 56  
 89-600 Chojnice  
 woj. pomorskie

000114

<b>BIURO USŁUG BUDOWLANO- ARCHITEKTONICZNYCH MGR INŻ. ARCH. KATARZYNA DĄBROWSKA- MARSZAŁ</b> ul. Ziemowita 61, 61-063 Poznań			
INWESTOR:	PARK NARODOWY "BORY Tucholskie" ul. Długa 33, 89-606 Charzykowy		
TEMAT:	OŚRODEK DYDAKTYCZNO- MUZEALNY W OSADZIE SŁUŻBOWEJ PNBT W MIEJSCOWOŚCI CHOCIŃSKI MŁYN		
OBIEKT:	PROJEKT BUDYNKU SCHRONISKA MŁODZIEŻOWEGO		
BRANŻA:	INSTALACJE SANITARNE		
PRZEDMIOT RYSUNKU:	SCHEMAT TECHNOLOGICZNY KOTŁOWNI		
PROJEKTOWAŁ:	IMIĘ I NAZWISKO mgr inż. Ewa Wdowiak	NR UPRAWNIEN BUDOWLANYCH 209/89/PW <i>INST SAN</i>	PODPIS <i>E. Wdowiak</i>
OPRACOWAŁ:			
SPRAWDZIŁ:	mgr inż. Maria Przewoźniak	283/66; 362/77/Pw <i>INST SAN</i>	
SKALA:	DATA 15.02.2008 -03-2005		NR RYSUNKU: ZC1



**UWAGI:**

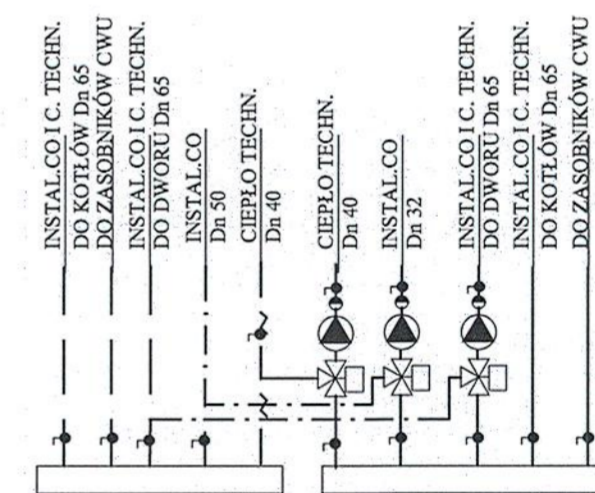
1. Na pionach instal. co i ciepła technol. zamontować zawory odpowietrzające zamontowane we wnęce z drzwiczkami wg. architekt.
2. Rurociągi w piwnicy zaprojektowano z rur stal, z/sz Rurociągi prowadzić pod stropem

**OZNACZENIA**

- INSTALACJA CO Z RUR STAL Z/SZ. W PIWNICY
- CIEPŁO TECHNOL. Z RUR PE-Xc WIELOWARSTWOWYCH

Zaprojektowano pod względem zgodności z przepisami bezpieczeństwa i higieny pracy oraz wymaganiami higienicznymi i zdrowotnymi bez zastrzeżeń z zastrzeżeniami wymienionymi w załączonej opinii.  
 Data: 31.08/08  
 podpis: [Signature]

dr hab. inż. Zbigniew Balce  
 inżynier ds. spraw bezpieczeństwa i higieny pracy  
 nr uprawnień 009/97 w grupach 1.1, 1.2, 1.5  
 1-080 Tarnowo Podgórze, ul. Słonecznikowa  
 tel. kom. 601 980 630, tel./fax (061) 814 144



RZECZOZNAWCA DO SPRAW ZABEZPIECZEŃ PRZECIWOPOŻAROWYCH  
 bryg. w st. sp. inż. Zenon Praczyk  
 Nr upr. 296/95  
 Poznań, dnia 15.08.08  
 Zgodność projektu z wymaganiami ochrony przeciwpożarowej z uwzględnieniem uwag z uwzględnieniem

Uzgodniono pod względem wymagań higienicznych i zdrowotnych bez zastrzeżeń (z zastrzeżeniami)  
 data: 31.08.08  
 Lp.: 15.08  
 inż. Anna Adamczyk  
 rzeczoznawca ds. sanitarno-higienicznych nr upr. 84-BP/0195 w zakresie bud. przemysłowego i ogólnego bez służby zdrowia  
 Adres zam. 61-057 Poznań, ul. Za Cybiną 19/1 tel. 061 8760189

- I. SCHRONISKO:  
 1. OBIEG CIEPŁA TECHNOL. - POMPA UPE 25-40 180 ZAWÓR TRÓJDROGOWY Dn25 z silownikiem  
 2. OBIEG INSTAL. CO - POMPA UPE 32-60 180 Z ZAWOREM TRÓJDROGOWYM Dn25 z silownikiem
- II. DWÓR  
 1. OBIEG CO I CIEPŁA TECHNOL. - POMPA UPE 32-80 180 ZAWÓR TRÓJDROGOWY Dn32 z silownikiem

RZECZOZNAWCA DO SPRAW ZABEZPIECZEŃ PRZECIWOPOŻAROWYCH  
 st. bryg. mgr inż. Ryszard Zagula Nr upr. 195/95  
 Swarzędz, dn. 15.08.08  
 Zgodność projektu z wymaganiami ochrony przeciwpożarowej z uwzględnieniem uwag z uwzględnieniem

Uzgodniono pod względem wymagań higienicznych i zdrowotnych bez zastrzeżeń (z zastrzeżeniami)  
 data: 15.08.08  
 Lp.: 15.08  
 inż. Anna Adamczyk  
 rzeczoznawca ds. sanitarno-higienicznych nr upr. 84-BP/0195 w zakresie bud. przemysłowego i ogólnego bez służby zdrowia  
 Adres zam. 61-057 Poznań, ul. Za Cybiną 19/1 tel. 061 876 81 89

Starostwo Powiatowe  
 ul. 31 Stycznia 56  
 89-600 Chojnice  
 woj. pomorskie

 <b>BIURO USŁUG BUDOWLANO-ARCHITEKTONICZNYCH MGR INŻ. ARCH. KATARZYNA DĄBROWSKA-MARSZAŁ</b> ul. Ziemowitła 61, 61-063 Poznań			
INWESTOR:	PARK NARODOWY "BORY TUCHOLSKIE" ul. Długa 33, 89-606 Charzykowy		
TEMAT:	OŚRODEK DYDAKTYCZNO-MUZEALNY W OSADZIE SŁUŻBOWEJ PNBt W MIEJSCOWOŚCI CHOJCIŃSKI MŁYN		
OBIEKT:	PROJEKT BUDYNKU SCHRONISKA MŁODZIEŻOWEGO		
BRANŻA:	INSTALACJE SANITARNE		
PRZEDMIOT RYSUNKU:	KOTŁOWNIA - RZUT TECHNOLOGII		
PROJEKTOWAŁ:	IMIĘ I NAZWISKO mgr inż. Ewa Wdowiak	NR UPRAWNIENI BUDOWLANYCH 209/89/PW /WST SAN	PODPIŚ [Signature]
OPRACOWAŁ:			
SPRAWDZIŁ:	mgr inż. Małgorzata Przewoźniak	283/66; 362/77/PW /WST SAN	[Signature]
SKALA:	1: 50	15.08.2008 09.2005	NR RYSUNKU: Z C2