

Chojnice, dnia 28.06.2013r.

Park Narodowy „Bory Tucholskie”  
Ul. Długa 33, 89-606 Charzykowy  
(zgłaszający)

**Starosta Chojnicki**  
**ul. 31 Stycznia 56**  
**89-600 Chojnice**



**ZGŁOSZENIE\*)**

**budowy\*\*)** – robót budowlanych\*\*) nie wymagających pozwolenia na budowę

Zgodnie z **art. 29 ust. 1 pkt 1** lit. a), b), c), d), e), 2, 3, 5, 6, 7, 8, 9, 10, 11, 12, **13**, 14, 15, 16 lit. a), b), c), 17, 18, 19, 20, 21 lit. a), b), c)\*\*), art. 29 ust. 2 pkt 1, 4, 5, 6, 9 a), b), 10, 11, 12, 13\*\*) i **art. 30 ust. 1 pkt 1**, 1a, 2, 3 lit. a), b), 4 i **ust. 2**, 3, 4, **5** ustawy z dnia 7 lipca 1994 r. – Prawo budowlane (j.t. Dz. U. z 2010 r. Nr 243, poz. 1623)

zgłaszam zamiar wykonania **budowy\*\*)** – robót budowlanych\*\*) jak niżej:

**rodzaj robót:** budowa gospodarczych obiektów budowlanych przeznaczonych na cele gospodarki leśnej

**zakres robót:** budowa 5 sztuk gospodarczych obiektów budowlanych (kompleksów hibernacyjnych dla nietoperzy) przeznaczonych na cele gospodarki leśnej (ochrona biologiczna lasu); rozpiętość każdego z obiektów wynosi 4,50 m, powierzchnia do 35 m<sup>2</sup>.

**sposób wykonania robót:** system zlecony

**termin rozpoczęcia:** 01.08.2013

**na działkach:**

Bachorze, obręb ewidencyjny Charzykowy – działka nr 182/6-LP (2 szt.),

Józefowo, obręb ewidencyjny Charzykowy – działka nr 219-LP (1 szt.),

Drzewicz, obręb ewidencyjny Swornegacie – działka nr 9/1-LP (1 szt.),

Dębowa Góra, obręb ewidencyjny Męcikal – działka nr 38/1-LPK (1 szt.).

adres nr ewidencyjny działki

**Stanowiących własność:** Skarbu Państwa w wieczystym użytkowaniu Parku Narodowego „Bory Tucholskie”

wymienić właściciela

DYREKTOR  
PARKU NARODOWEGO  
"Bory Tucholskie"

mgr inż. Janusz Kuczyński

.....  
podpis osoby składającej zgłoszenie

**Załączniki:**

(np. szkice lub rysunki, a także pozwolenia, uzgodnienia i opinie wymagane odrębnymi przepisami – art. 30 ust. 2, 3 i 4 Prawa Budowlanego)

1. *Oświadczenie o posiadanym prawie do dysponowania nieruchomością na cele budowlane,*
2. *Plan sytuacyjny*
3. *Rysunki, opis*

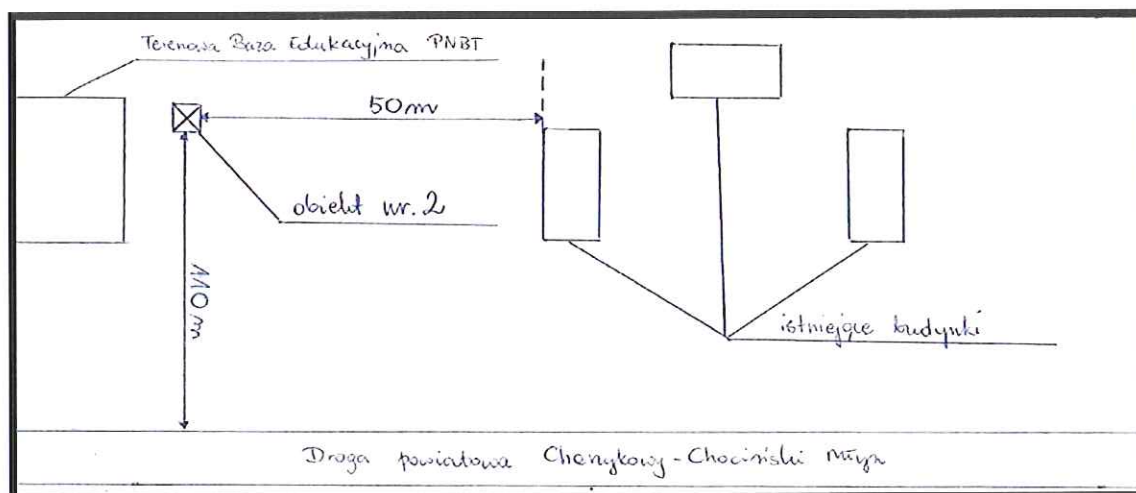
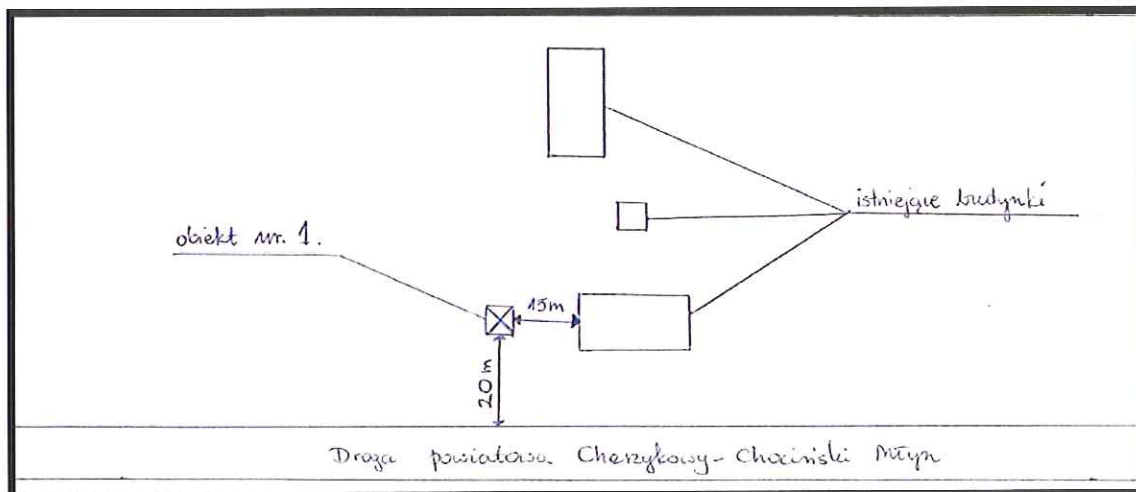
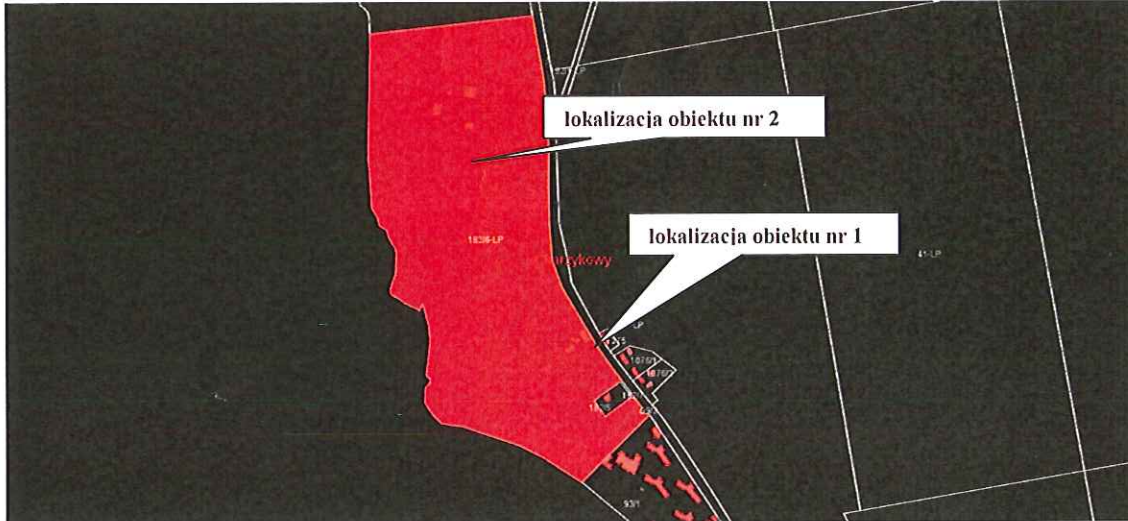
\*) zgłoszenia należy dokonać przed terminem zamierzonego rozpoczęcia robót budowlanych.

Do wykonania robót budowlanych można przystąpić, jeżeli w terminie 30 dni od dnia doręczenia zgłoszenia właściwy organ nie wniesie, w drodze decyzji, sprzeciwu i nie później niż po upływie 2 lat od określonego w zgłoszeniu terminu ich rozpoczęcia – art. 30 ust. 5 Prawa Budowlanego.

\*\*) prawidłowe zakreślić.

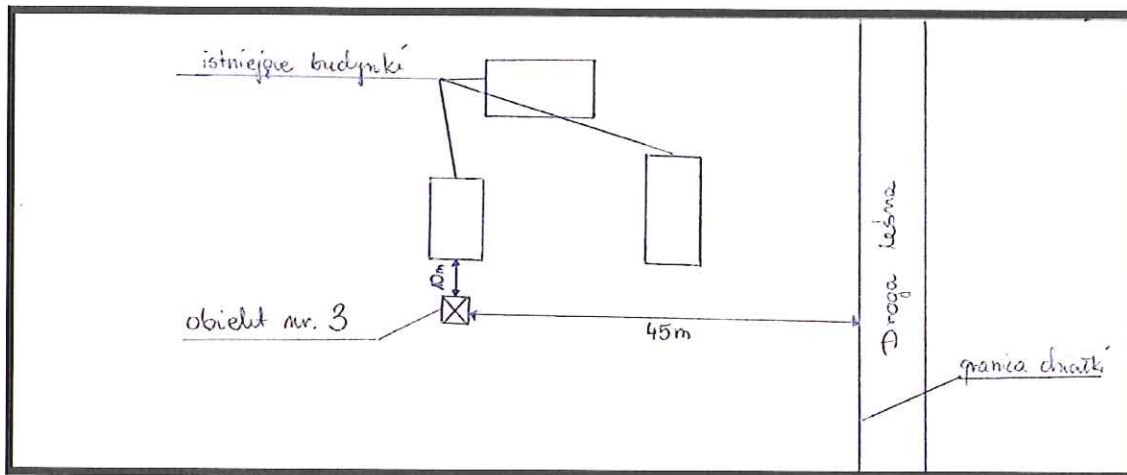
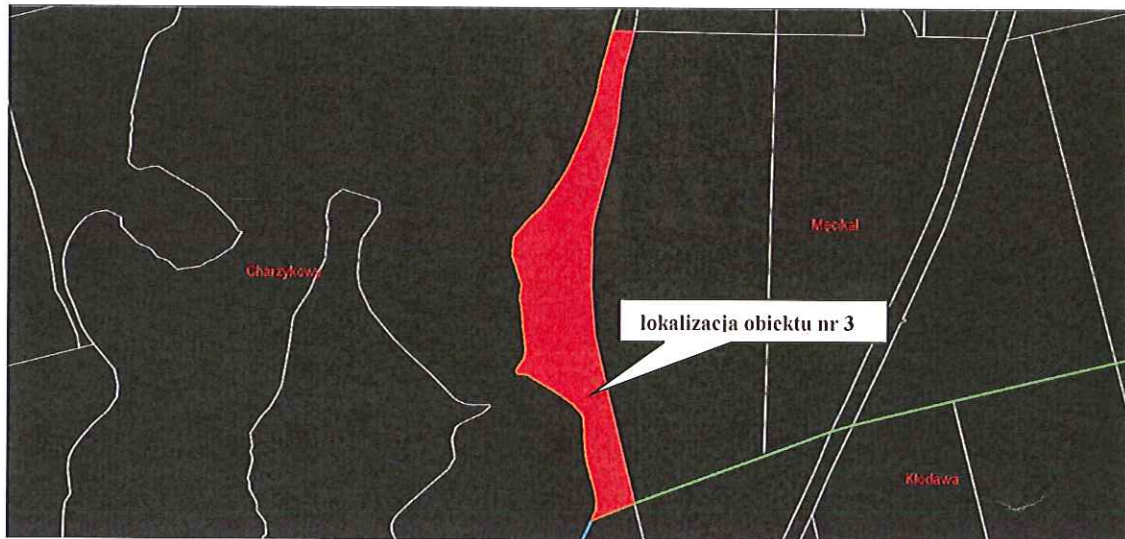
Plany sytuacyjne

Gmina Chojnice, obręb ewidencyjny Charzykowy, Bachorze:  
Działka nr 182/6-LP – 2 szt. (obiekt nr 1, obiekt nr 2)



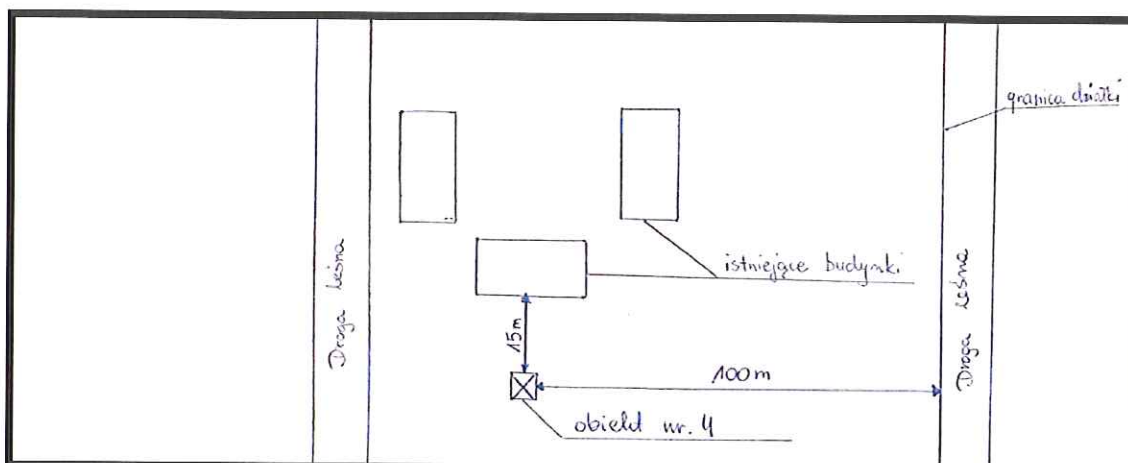
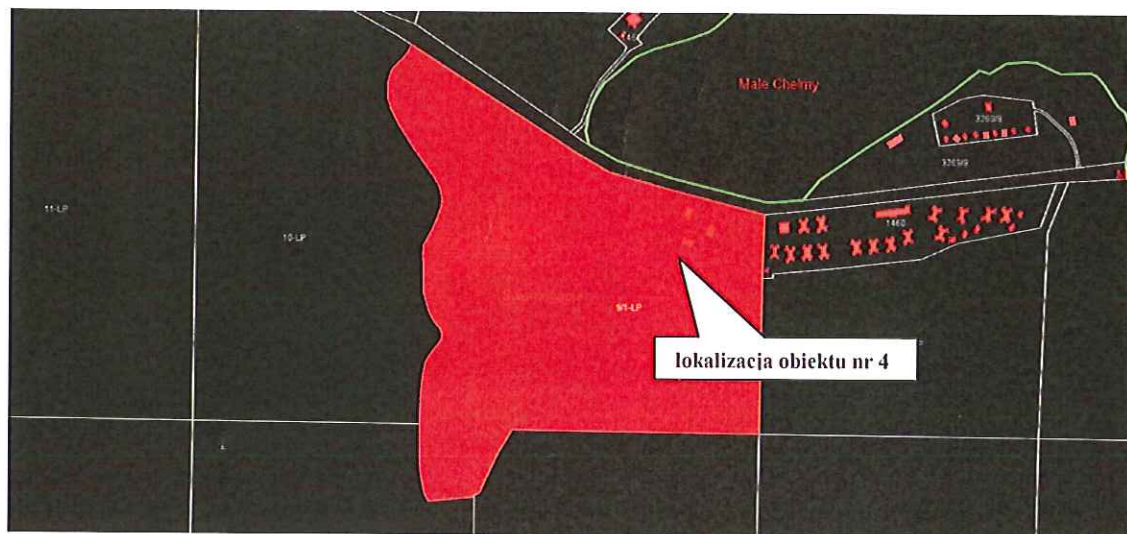
DYREKTOR  
PARKU NARODOWEGO  
"Bory Tucholskie"  
mgr inż. Janusz Kochanowski

Gmina Brusy, obręb ewidencyjny Męcikal, Dębowa Góra:  
Działka nr 38/1-LPK – 1 szt. (obiekt nr 3)



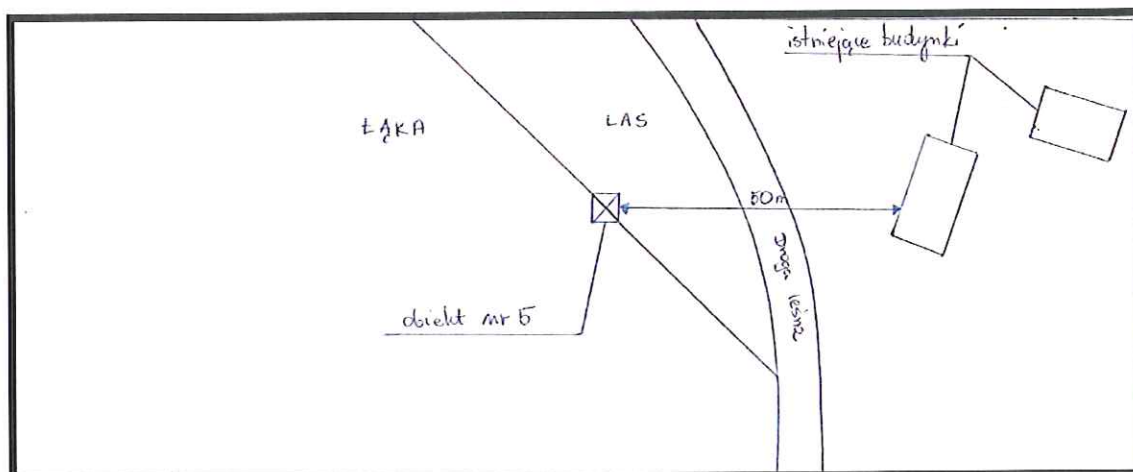
DYREKTOR  
PARKU NARODOWEGO  
"Bory Tucholskie"  
mgr inż. Janusz Kochanowski

Gmina Chojnice, obręb ewidencyjny Swornegacie, Drzewicz:  
Działka nr 9/1-LP – 1 szt. (obiekt nr 4)



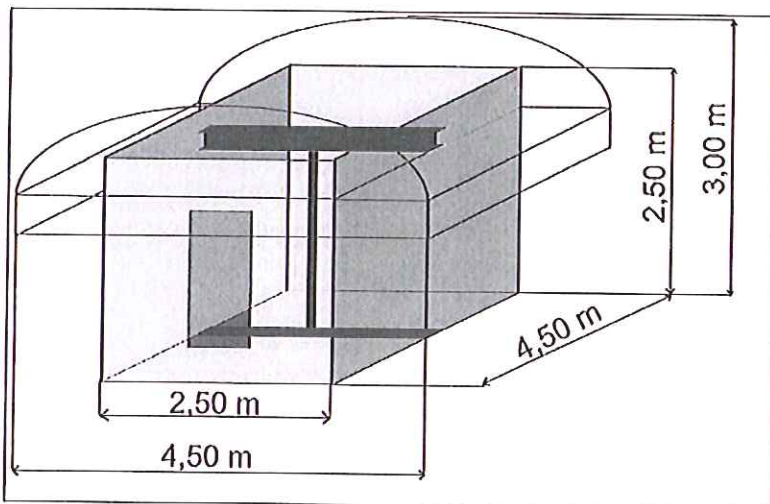
DYREKTOR  
PARKU NARODOWEGO  
"Bory Tucholskie"  
*[Signature]*  
mgr inż. Janusz Kochanowski

Gmina Chojnice, obręb ewidencyjny Charzykowy, Józefowo:  
Działka nr 219-LP – 1 szt. (obiekt nr 5)

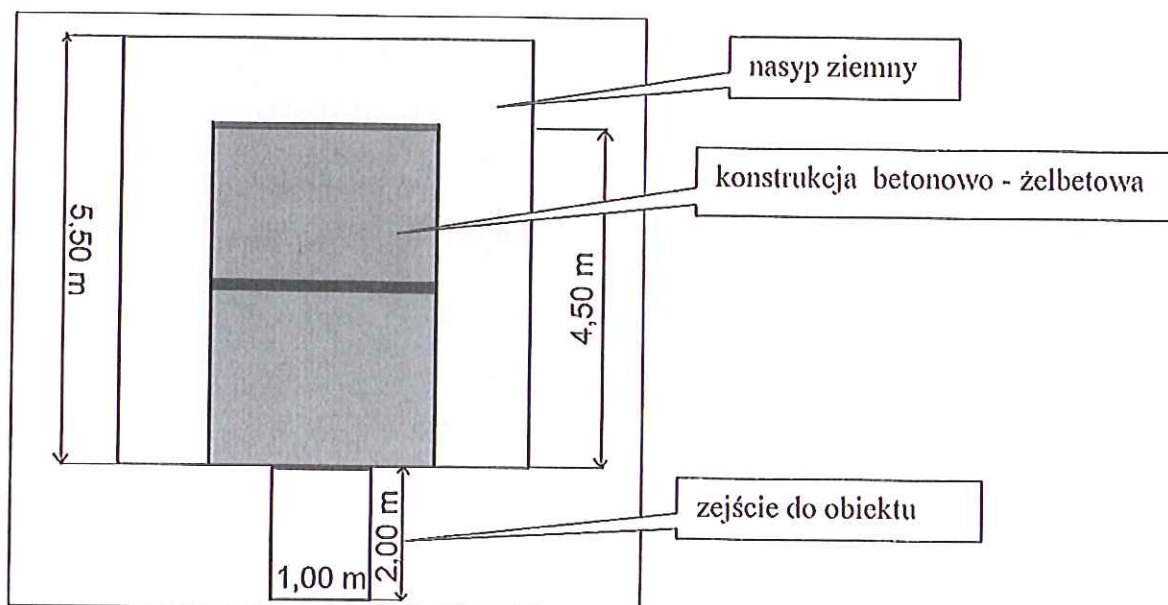


DYREKTOR  
PARKU NARODOWEGO  
"Bory Tucholskie"  
*[Signature]*  
mgr inż. Janusz Kochanowski

**Rysunki, opisy**  
(dotyczy obiektów nr 1-5, każdy z obiektów będzie miał taką samą konstrukcję)



Ryc. 1. Rzut z boku



Ryc. 2. Rzut z góry

**Opis obiektu:**

- obiekt wkopany w ziemię na głębokość 2 m;
- obiekt przykryty nasypem ziemnym o miąższości min. 0,5 m;
- rozpiętość obiektu (bez wału ziemnego) - 4,50 m;
- powierzchnia zabudowy – do 35 m<sup>2</sup>;
- betonowo-żelbetowe ściany i strop;
- profilowane wejście do obiektu.

DYREKTOR  
PARKUNARODOWEGO  
"Bois Ticholska"  
mgr inż. Janusz Kochanowski